



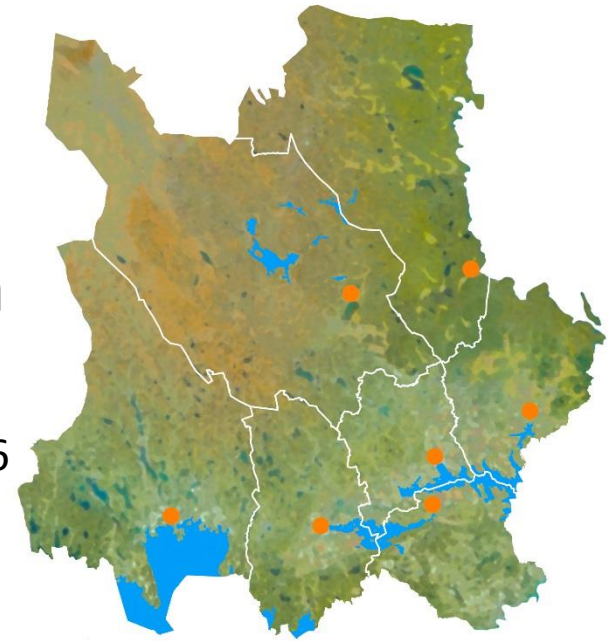
## Samverkan kring Suicidprevention

Presentation vid länskonferens Karlstad 2 juni 2017

*Birgitta Huuva samordnare Region Örebro län*

# Suicidprevention en gemensam angelägenhet i Sjukvårdsregionen

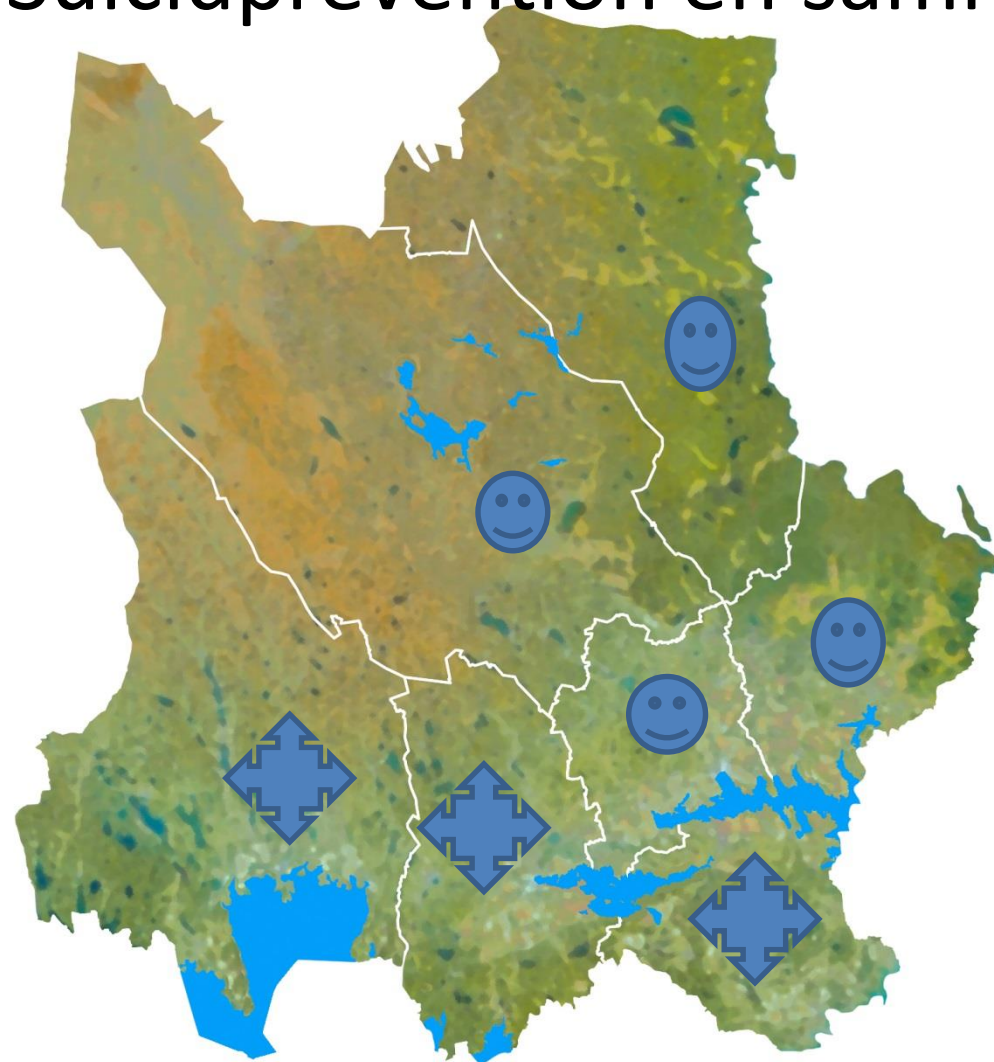
Beslut efter temadag psykiatri med SVN den 1 juni 2016 och gemensamt möte med landstingsdirektörer och beredningsgrupp 25-26 augusti 2016



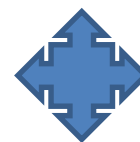
## Beslut att;

landstingsdirektörerna säkerställer att samordningsfunktion för suicidprevention utses i landstingen och att sjukvårdsregionalt samarbete mellan funktionerna uppmuntras.

# Suicidprevention en samhällsangelägenhet



## Lägesrapport



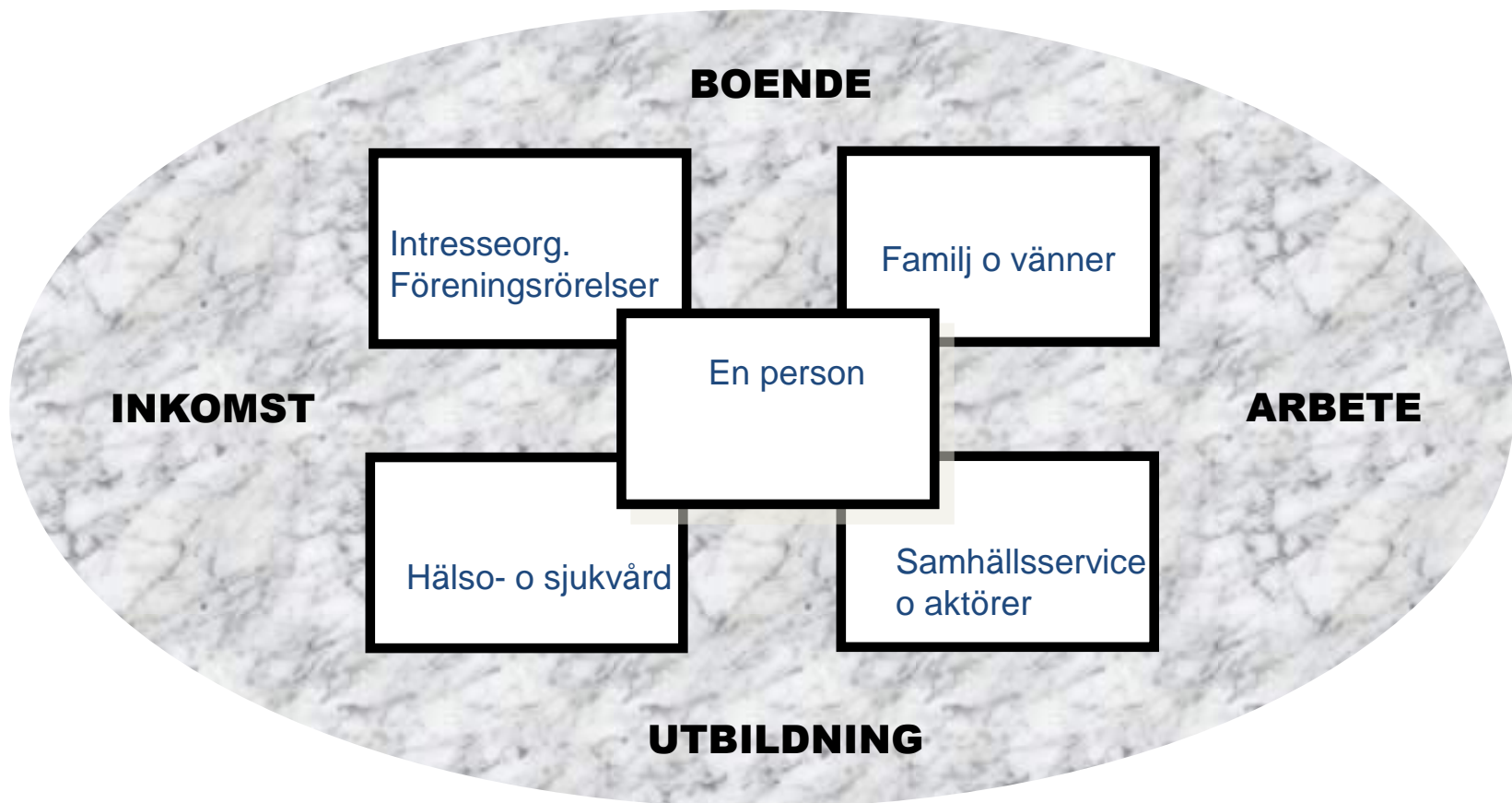
Samordnare utsedd  
Värmland  
Örebro  
Sörmland



Rekrytering pågår  
Västmanland  
Uppsala  
Dalarna  
Gävleborg

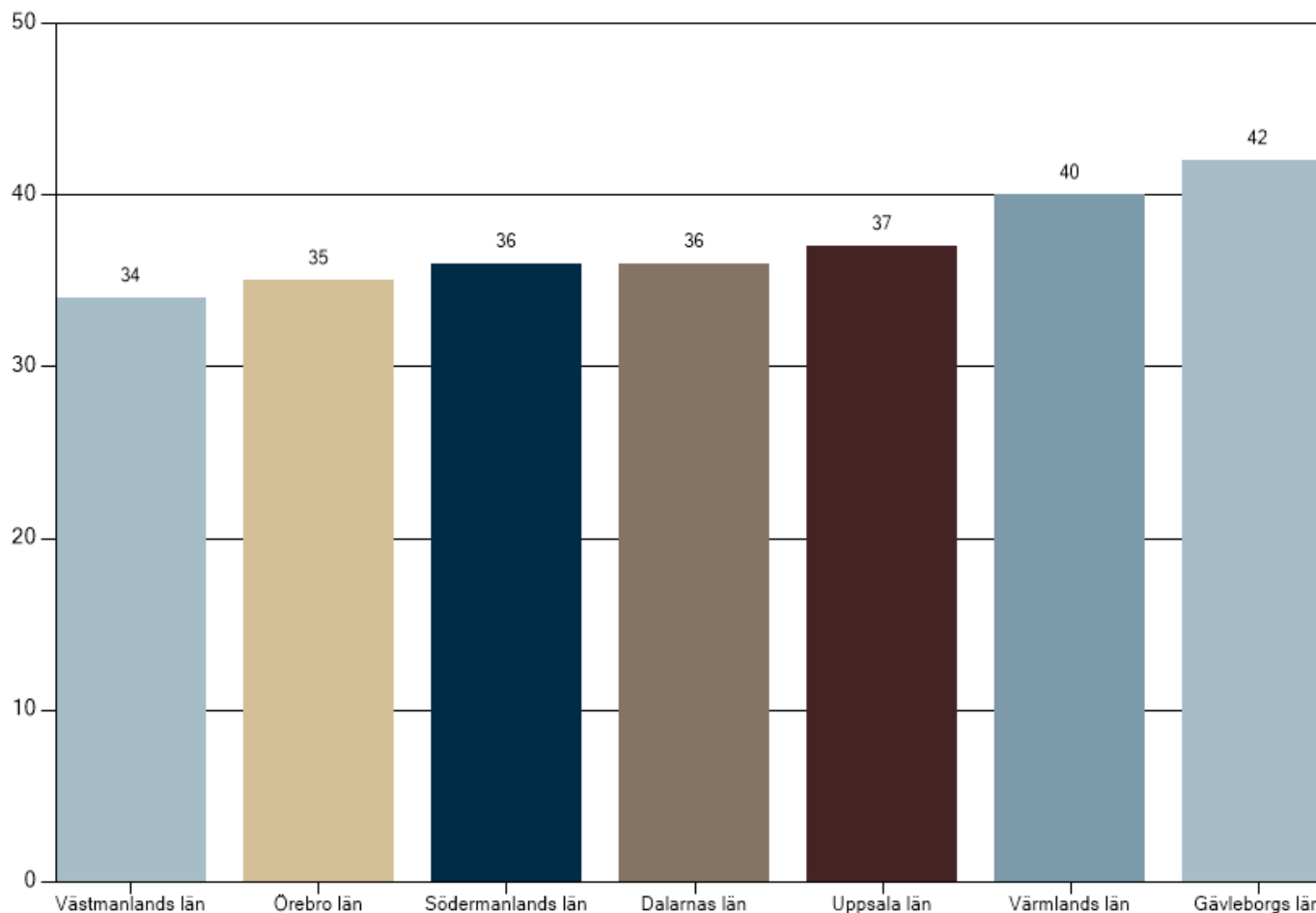
Koppling till Folkhälsoupdrag, Hållbar utveckling, utvecklingsenhet, psykisk hälsa

# Individ och hälsa – del i ett sammanhang



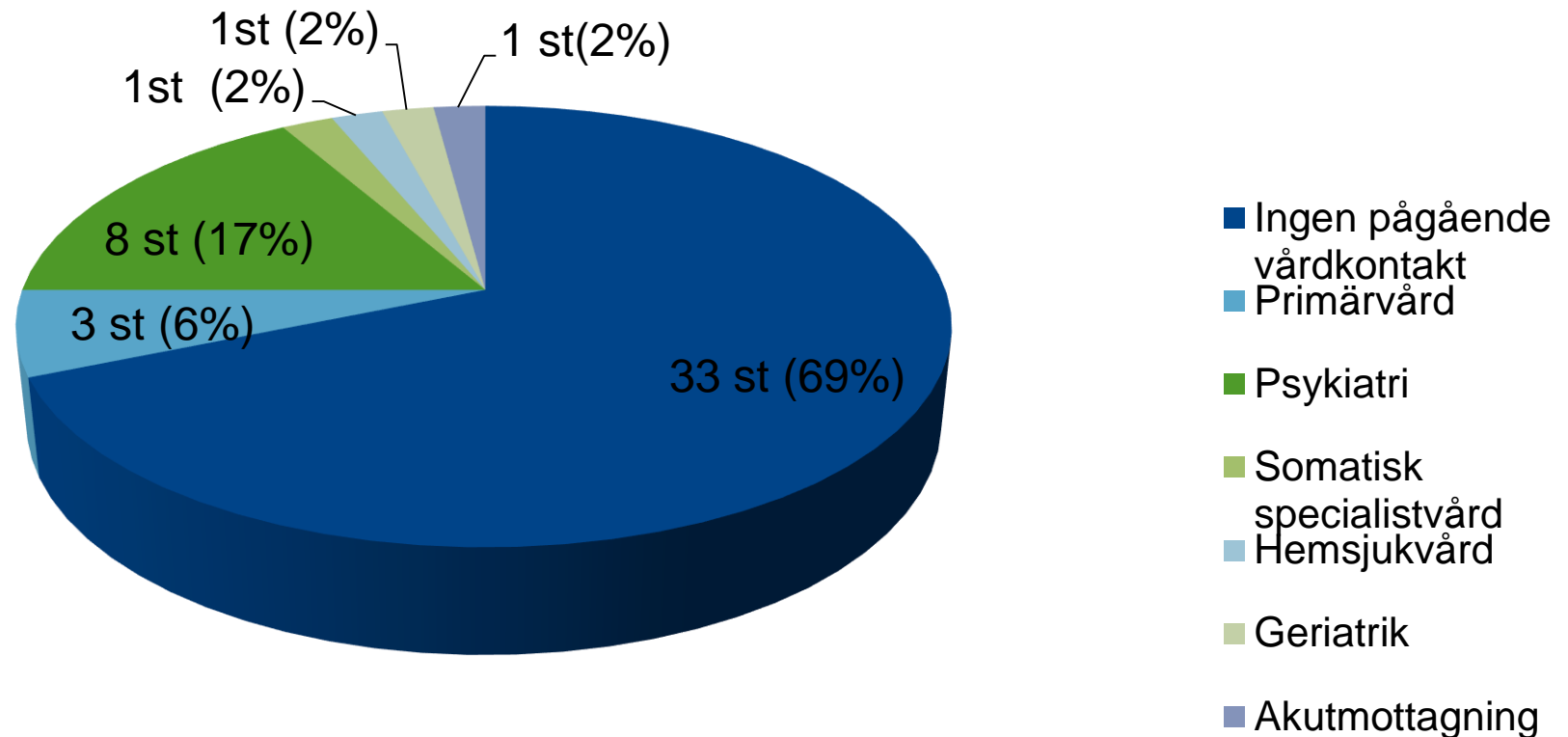
# Individer i sitt sammanhang

Dödsorsaksstatistik, Antal döda, X60-X84 Avsiktligt självdestruktiv handling (själv mord), Ålder: 15-85+, Båda könen, 2015

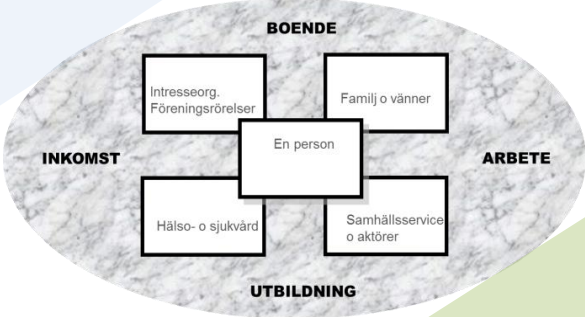


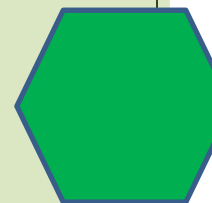
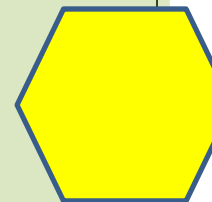
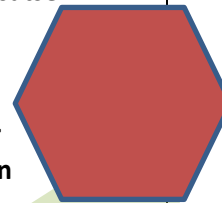
# 48 suicid (inkl. 13 oklar avsikt) i Örebro län 2015

## Fördelning av vårdkontakter månaden innan dödsfallet 2015



# Suicidprevention en samhällsangelägenhet

Professionella ansvarsaktörer Regional och lokalnivå	Hälsofrämjande och Preventiva insatser	Åtgärdande och preventiva insatser	Riktade insatser för Suicidprevention
Hälsa och sjukvård Ambulans Sos alarm Räddningstjänst Polisen Trafikverket Kriminalvård SIS institutioner Kronofogden Länsstyrelsen Arbetsförmedling Försäkringskassa Kommun Socialtjänst Skola/skolhälsovård Företaghälsovård Näringsliv	Kunskapsstyrda insatser med samsyn avseende prioritering Rutiner för samarbete och samhandling Minska risk för utveckling av social och psykisk ohälsa Samverkan POSOM och PKL	Riktade insatser för prioriterade målgrupper  Riskgrupper <ul style="list-style-type: none"> <li>- Unga o äldre</li> <li>- Män</li> <li>- HBTQ - personer</li> <li>- Psykisk störning</li> <li>- Nyanlända</li> <li>- Missbrukare</li> <li>- Våldsutsatta</li> <li>- Multisjuka</li> <li>- Självskadebeteende</li> <li>- Våldsamma</li> <li>- Hereditet</li> </ul>	Akuta tecken livsavgörande insatser  Suicid Suicidförsök Suicidhandlingar Blåljussamverkan
Individ och hälsa Människan i sitt sammanhang  	Risksituationer <ul style="list-style-type: none"> <li>- Livskriser</li> <li>- Förluster</li> <li>- Trauma</li> <li>- Arbetslöshet</li> <li>- Utanförskap</li> <li>- Ensamhet</li> <li>- Mobbing</li> <li>- Missbruk</li> <li>- Social och ekonomisk utsatthet</li> </ul>	Skyddsfaktorer Sunda levnadsvanor Trygghet Känsla av sammanhang <ul style="list-style-type: none"> <li>- Meningsfullhet</li> <li>- Begriplighet</li> <li>- Hanterbarhet</li> </ul>	Förvarning suicidrisk Suicidtankar Suicidplaner Hopplöshet Hjämplös Depression Uppgivenhet Förvirring
Civilsamhälle Trossamfund, intresseorganisationer och föreningsrörelser Studiekamrater - arbetskamrater Närmiljö, familj och vänner			



# Samverkan

- Inom hälso och sjukvården
- Vid akuta tillstånd i sjukvård och i blåljussamverkan
- För prevention och hälsofrämjande insatser
- Med samhällets aktörer
- CIVILSAMHÄLLET
- POSOM och PKL



# Kunskapsstyrning

- Professionella aktörer ska stödjas av vårdprogram och rutiner som anpassats till lokala förutsättningar
- Avvikelse ska återkopplas och bidra till förbättringsinsatser
- Förebyggande insatser ska prioriteras vid risksituationer och till riskgrupper

# Kunskapshöjande insatser

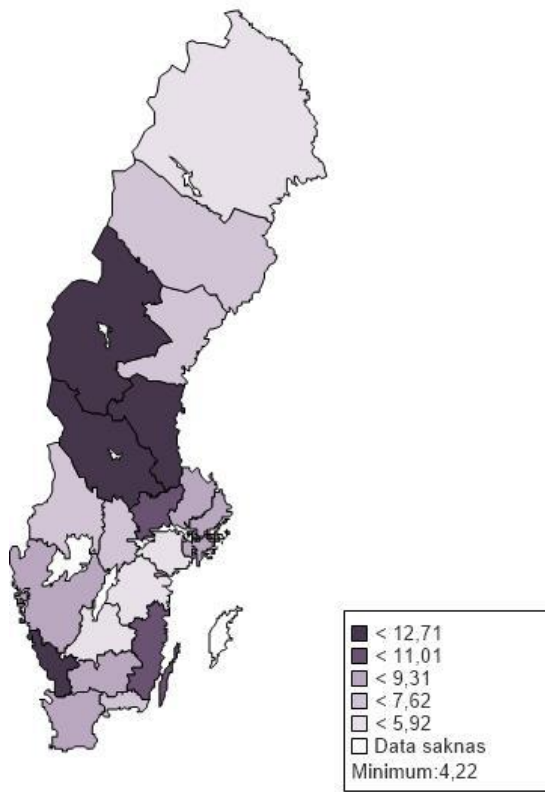
- Utbildning första hjälpen för psykisk hälsa
- Våga prata – våga fråga
- Spridningskonferenser
- Goda exempel
- Fördjupad analys av suiciddata
- Forskning och komplettering av kunskap även kring insatser för ökad KaSam och förbättrat bemötande

# Motiverande fakta

- Nationella rön förstärkas av lokala data
- Kartlägga lokala förutsättningar
- Lyfta fram riskgrupper
- Fysiska och psykologiska risksituationer
- Identifiera skyddsfaktorer och samhällsaktörers möjligheter att öka medvetenhet och stöd för livsfrämjande insatser.

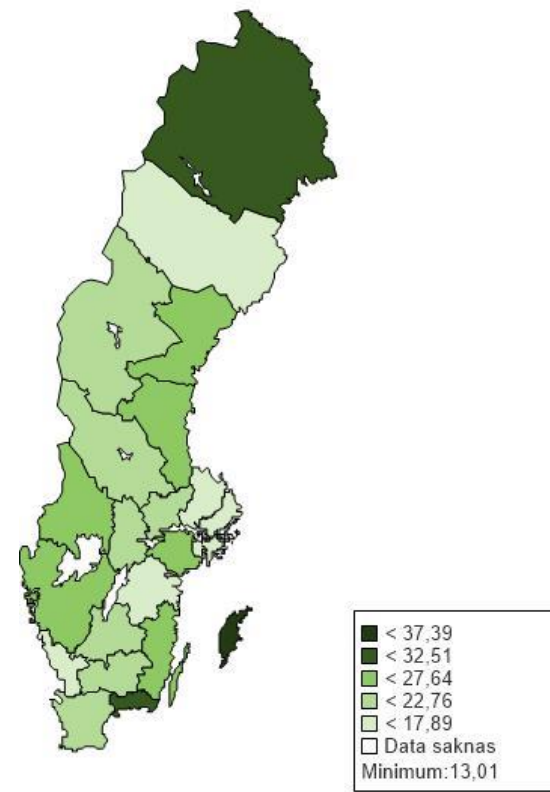
# Suicidal 2015

Dödsorsaksstatistik, Antal döda per 100 000,  
X60-X84 Avsiktligt självdestruktiv handling  
(själv mord), Alder: 15-85+, Kvinnor, 2015



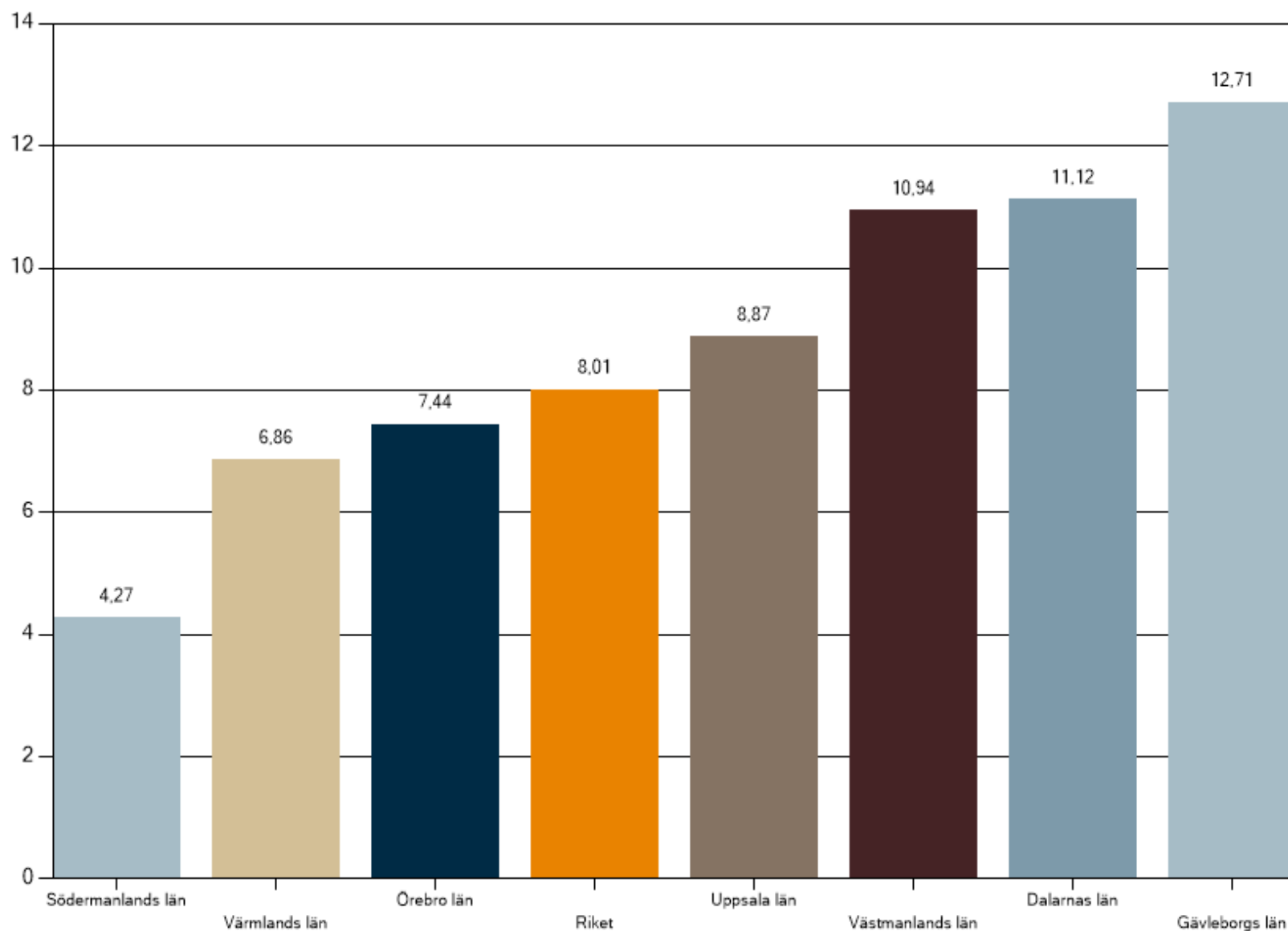
Socialstyrelsens statistikdatabas 2017-05-31

Dödsorsaksstatistik, Antal döda per 100 000,  
X60-X84 Avsiktligt självdestruktiv handling  
(själv mord), Alder: 15-85+, Män, 2015

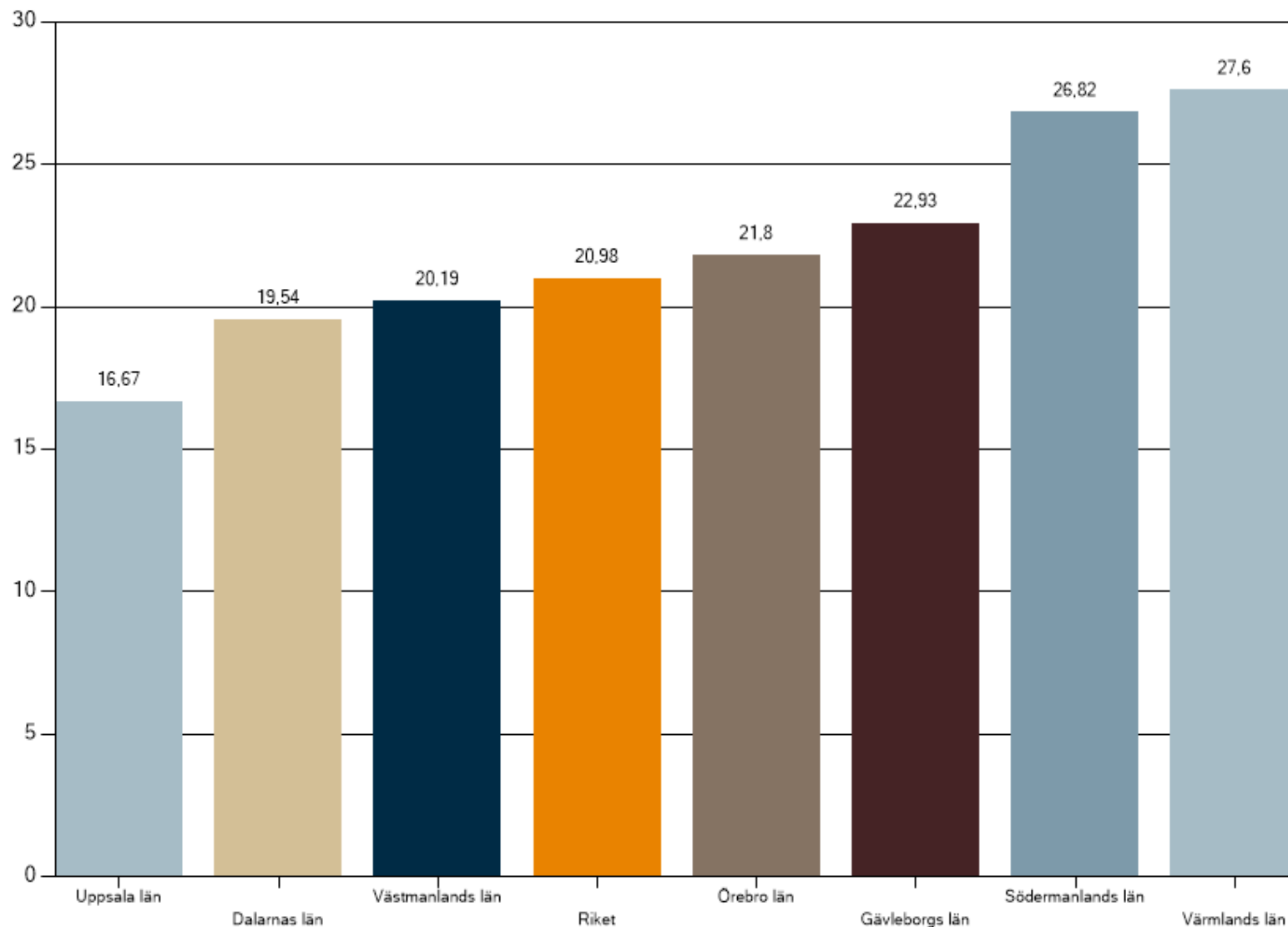


Socialstyrelsens statistikdatabas 2017-05-31

Dödsorsaksstatistik, Antal döda per 100 000, X60-X84 Avsiktligt självdestruktiv handling (själv mord), Ålder: 15-85+, Kvinnor, 2015



Dödsorsaksstatistik, Antal döda per 100 000, X60-X84 Avsiktligt självdestruktiv handling (själv mord), Ålder: 15-85+, Män, 2015



# Metodstöd för samlande insatser

- Utbyte av utbildare
- Instrukörer
- Erfarenhet av olika typer av kampanjer
- Goda exempel
- Uppföljningsdata
- Presentationsmaterial