

Karriärutvecklingsmodell

Arbetsterapeut



Inledning och innehåll

Region Värmland arbetar för att vara en attraktiv arbetsgivare och det har stor betydelse att du som medarbetare trivs och utvecklas med oss. Ett av våra mål är hållbart arbetsliv, vilket kännetecknas av gott ledar- och medarbetarskap, god arbetsmiljö, välfungerande lönebildning och kompetensutveckling samt goda arbetsvillkor.

Du som är arbetsterapeut i Region Värmland ska känna trygghet i din yrkesroll och utveckla självständigheten i arbetet. Det ska också vara möjligt att utvecklas i yrkesrollen och i de medarbetar- och lönesamtal som du har tillsammans med din chef tar ni fram din individuella kompetensutvecklingsplan. Kompetensutvecklingsplanen utgår från verksamhetens behov och dina förutsättningar. Med kompetensutvecklingsplanen som utgångspunkt planerar vi tillsammans din fortsatta karriär hos oss.

God vårdkvalitet och hög patientsäkerhet i sjukvården förutsätter en kontinuerlig kompetensutveckling hos medarbetare. Som arbetsterapeut inhämtar du och reflekterar över såväl vetenskaplig som erfarenhetsbaserad kunskap. Genom att omsätta dessa i den dagliga verksamheten upprätthåller och utvecklar du din kompetens.

Denna karriärutvecklingsmodell beskriver:

- en möjlig karriärväg inom den patientnära vården
- flera steg – från nybörjare till expert
- ett tydligt samband mellan kompetens, arbetsuppgifter, ansvar och lön

LÖNEUTVECKLING FÖLJER YRKESUTVECKLINGEN

Region Värmland arbetar aktivt för jämlika löner. I karriärutvecklingsmodellen finns en tydlig koppling till din löneutveckling. När din kompetens och ditt ansvar ökar genom yrkesutveckling kan också lönen påverkas. Med karriärutvecklingsmodellen vill vi skapa förutsättningar och en attraktiv karriär för dig i Region Värmland.

FLERA ALTERNATIVA KARRIÄRVÄGAR

Karriärutvecklingsmodellen som beskrivs här handlar om det patientnära arbetet. Utöver det arbetet kan du även göra karriär inom andra områden. Region Värmland med ca 8000 medarbetare och över 100 olika yrken med olika roller inom varje yrke har goda förutsättningar för karriärmöjligheter

som exempelvis verksamhetsutvecklare, utvecklingsledare, projektledare eller som chef. Dessutom finns fler karriärvägar på din enhet som din chef kan beskriva.

FRÅN NYBÖRJARE TILL EXPERT GENOM SEX STEG

Kompetensutvecklingen utgår från verksamhetens och patientens behov genom att integrera vårdutveckling och forskning i det kliniska arbetet.

Karriärutvecklingsmodellen består av sex steg där du kan ta dig från nybörjare till expert. Stegen fungerar som ett ramverk, där inget ändras i grundmodellen men utrymme finns för varje verksamhetsområde att förtydliga stegen som är specifikt för den verksamheten. De kliniska kraven i modellen baseras på de sex kärnkompetenserna som är definierade för sjukvårdspersonal.

- evidensbaserad vård
- personcentrerad vård
- teamarbete i samverkan
- säker vård
- kvalitets- och förbättringsarbete
- informatik

I din kompetensutvecklingsplan framgår vilket steg du befinner dig på nu och vilka vägar du kan ta för att utvecklas i ditt yrke. De olika stegen visar vilka möjligheter du har som medarbetare i Region Värmland och vad som krävs av dig för att du ska nå de olika målen. Karriärplaneringen gör du tillsammans med din chef i de medarbetar- och lönesamtal som sker kontinuerligt under året. Modellen är ett verktyg för att strukturera och tydliggöra medarbetarens förvärvade och efterfrågade kompetens och koppla den till de behov som verksamheten har.

Kompetensutveckling sker genom lärande i arbetslivet, handledning, auskultation, mentorskap hög kompetens och ge möjlighet att fortsätta utvecklas i den patientnära vården, nätverk, utbildningar, kurser och konferenser. ■

Din kompetens är avgörande för att vi ska kunna möta framtidens behov och krav.

Karriärstegen

Steg 1

Du utvecklas mot självständighet i din yrkesroll med stöd av kollegor. Du hanterar vanligt förekommande arbetsuppgifter och delar med dig av dina nya kunskaper och erfarenheter. Du fördjupar din kunskap utifrån yrkesutövning, tar del av forskning och utvecklar ett kritiskt reflekterande förhållningssätt. Du stödjer studenters lärande i specifika moment.

Steg 3

Du arbetar självständigt med en fördjupad helhet för patienten samt olika processer och flöden. Du hanterar och analyserar komplexa situationer och ansvarar för process och/eller utvecklingsarbete på din arbetsplats. Du utbildar inom ditt ansvarsområde.

Steg 5

Du har ett strategiskt och övergripande ansvar att initiera, leda och utveckla processer och/eller ansvarsområden inom yrket. Du har ett övergripande utbildningsansvar inom ansvarsområdet. Du handleder kollegor under specialistutbildning samt projekt och utvecklingsarbeten.

Steg 2

Du arbetar självständigt samt fortsätter att utveckla dina färdigheter självständigt och i samarbete med kollegor. Du bidrar till utveckling inom ett process- och/eller ansvarsområde. Du introducerar och handleder nyanställda kollegor samt studenter på arbetsplatsen och i det interprofessionella teamet.

Steg 4

Du har ett fördjupat ansvar, initierar, leder och utvecklar processer och/eller ansvarsområden inom yrket. Du utbildar inom det specifika process- och/eller ansvarsområdet. Du handleder studenter.

Steg 6

Du ansvarar för att stärka interaktionen mellan klinisk verksamhet, forskning och utbildning inom yrkesområdet. Du ansvarar för utvecklings- och forskningsarbete. Du handleder kollegor under magister-, master- och doktordstudier.

Steg 1 – Arbetsterapeut

Du utvecklas mot självständighet i din yrkesroll med stöd av kollegor. Du hanterar vanligt förekommande arbetsuppgifter och delar med dig av dina nya kunskaper och erfarenheter. Du fördjupar din kunskap utifrån yrkesutövning, tar del av forskning och utvecklar ett kritiskt reflekterande förhållningssätt. Du stödjer studenters lärande i specifika moment.

Formell Kompetens:

Legitimerad arbetsterapeut

Reell/klinisk kompetens:

EVIDENSBASERAD VÅRD

- Söka och kritiskt värdera relevant vetenskaplig litteratur.
- Inhämta, reflektera och tillämpa evidensbaserade arbetsätt och metoder på arbetsplatsen.
- Tillämpa relevanta vårdprogram.



PERSONCENTRERAD VÅRD

- Uppmärksamma hur attityder och värderingar kan påverka dina insatser. Bidra till att motverka diskriminering genom ett jämlikt och jämställt förhållningssätt.

- Arbeta personcentrerat utifrån arbetsterapiprocessen.
- Uppmärksamma patientens rätt till självbestämmande. Uppmuntra och stödja delaktighet och självbestämmande i vård och behandling. Processen bidrar till ett ömsesidigt lärande.
- Använda adekvat bedömningsinstrument utifrån patientens behov.
- Tillsammans med patient och eventuellt närstående sätta, dokumentera och utvärdera individuella mål.
- Tillsammans med patient och eventuellt närstående, välja och utvärdera relevanta interventioner utifrån satta mål.

SAMVERKAN I TEAM

- Inhämta och tillämpa kunskap om övriga professioners roll, funktion och ansvarsområde.
- Eftersträva gott samarbete och dialog med kollegor inom den egna professionen och andra yrkesgrupper.
- Utifrån teamets målsättning planera, prioritera och koordinera arbetsterapeutiska interventioner för att säkerställa att patienten får rätt insats i rätt tid.
- Planera, konsultera och samverka med andra yrkesgrupper och aktörer för att säkerställa kontinuitet och säkerhet i vårdkedjan.

FÖRBÄTTRINGSKUNSKAP FÖR KVALITETSUTVECKLING

- Uppmärksamma och tillämpa verksamhetens förbättringsarbete, kvalitetsindikatorer och eventuella kvalitetsregister.
- Uppmärksamma systematiska förbättringsmetoder- och modeller relevanta för verksamheten.
- På individnivå kunna utvärdera utförda åtgärder och avbryta åtgärder som inte är till nytta för patienten.
- Uppmärksamma och delta i lokalt nätverk.

SÄKER VÅRD

- Identifiera och hantera risker så att patienten inte drabbas av vårdskada.
- Introduceras i och använda avvikelserapportering.
- Arbeta utifrån gällande hygienrutiner och förebygga smitta.
- Hantera medicinsk teknisk utrustning inom enheten utifrån gällande

Steg 1 – forts.

författningar och säkerhetsföreskrifter.

- Tillämpa kunskaper kring ergonomiska arbetssätt som kan förebygga risker för patient och medarbetare.
- Följa och uppdatera dig om arbetsplatsens rutiner, riktlinjer och checklistor.

INFORMATIK

- Inhämta och tillämpa kunskaper inom informations- och kommunikationsteknologi som används inom verksamheten.
- Följa gällande riktlinjer och rutiner för dokumentation. Träna på dokumentation enligt arbetsterapiprocessen och reflektera i dialog med kollegor, mentor eller dokumentationsansvarig.
- Inhämta kunskap och utveckla din kommunikationsförmåga genom bland annat strukturerad informations-överföring. ■

Kompetensutveckling och utbildning

Verksamhetens introduktionsprogram och obligatoriska utbildningar samt andra utbildningar som verksamheten identifierar på denna nivå.Handledning under introduktion av kollega i lägst Steg 2.

För uppflyttning till steg 2 krävs att du:

Uppfyllt de reella och formella kompetenskraven som finns beskrivet i Steg 1 och Steg 2.

Steg 2

Du arbetar självständigt samt fortsätter att utveckla dina färdigheter självständigt och i samarbete med kollegor. Du bidrar till utveckling inom ett process- och/eller ansvarsområde. Du introducerar och handleder nyanställda kollegor samt studenter på arbetsplatsen och i det interprofessionella teamet.

Formell Kompetens:

Legitimerad arbetsterapeut

Reell/klinisk kompetens:

EVIDENSBASERAD VÅRD

- Tillämpa evidensbaserade arbetssätt och metoder samt bidra vid implementering av detta på arbetsplatsen.
- Bidra vid revidering och utformning av relevanta vårdprogram och vårdrutiner.

PERSONCENTRERAD VÅRD

- Arbeta aktivt med attityder och värderingar för att motverka diskriminering och verka för ett jämlikt och jämställt förhållningssätt.
- Självständigt arbeta personcentrerat utifrån arbetsterapiprocessen.
- Medverka i processer som ökar patienters och närståendes möjlighet till delaktighet i självbestämmande i vård och behandling.
- Självständigt använda adekvata bedömningsinstrument utifrån patientens behov.

SAMVERKAN I TEAM

- Arbeta interprofessionellt och introducera nya kollegor i interprofessionell samverkan.
- Vara uppmärksam på patientens, närståendes, dina egna och kollegors reaktioner före, under och efter svåra situationer.
- Självständigt utifrån teamets målsättning planera, prioritera och koordinera arbetsterapeutiska interventioner för att säkerställa att patienten får rätt insats i rätt tid.
- Självständigt planera, konsultera och samverka med andra yrkesgrupper och aktörer för att säkerställa kontinuitet och säkerhet i vårdkedjan.

FÖRBÄTTRINGSKUNSKAP FÖR KVALITETSUTVECKLING

- Delta och bidra i förbättringsarbeten och kvalitetsindikatorer.
- Använda systematiska förbättringsmetoder- och modeller som är relevanta för verksamheten.
- Aktivt delta och bidra vid nätverksträffar.
- Bidra till att patienter, närstående och anhöriga involveras i förbättringsarbete.
- Kommunicera kvalitetsarbeten internt.

SÄKER VÅRD

- Förebygga och minimera risker för vårdskada.
- Självständigt hantera avvikelserapportering.
- Identifiera risker gällande hygienrutiner och smittförebyggande arbete samt vidta adekvata åtgärder.
- Självständigt hantera medicinskteknisk utrustning inom enheten utifrån gällande författningar och säkerhetsföreskrifter.
- Bidra till att utarbeta och uppdatera rutiner, riktlinjer och checklistor på arbetsplatsen.

INFORMATIK

- Självständigt använda informations- och kommunikationsteknologi i ditt arbete. ■

Kompetensutveckling och utbildning

Du genomgår utveckling och utbildning efter överenskommelse med din närmaste chef utifrån verksamhetens behov. Du får stöd av kollegor som befinner sig i steg 3.

För uppflyttning till steg 3 krävs att du:

Uppfyllt de reella och formella kompetenskraven som finns beskrivet i Steg 1, Steg 2 och Steg 3.

Steg 3

Du arbetar självständigt med en fördjupad helhet för patienten samt olika processer och flöden. Du hanterar och analyserar komplexa situationer och ansvarar för process och/eller utvecklingsarbete på din arbetsplats. Du utbildar inom ditt ansvarsområde.

Formell Kompetens:

Legitimerad arbetsterapeut

samt:

handledarutbildning på högskolenivå.

Reell/klinisk kompetens:

EVIDENSBASERAD VÅRD

- Delansvarig för implementering av evidensbaserade arbetssätt och metoder på arbetsplatsen.

PERSONCENTRERAD VÅRD

- Ansvara för att tillämpa processer som ökar patienters och närståendes möjlighet till delaktighet i självbestämmande i vård och behandling.
- Delta vid utvärdering och implementering av bedömningsinstrument som bidrar till personcentrering.

SAMVERKAN I TEAM

- Ge stöd till patient, närstående och kollegor vid reaktioner före, under och efter svåra situationer.

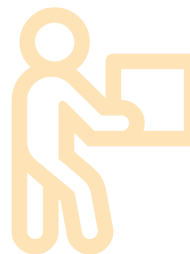
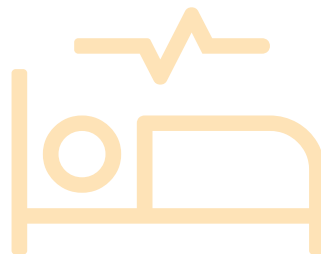
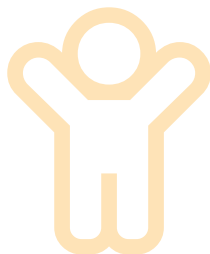
- Främja utveckling och utvärdering av teamets arbetssätt.
- Bidra till utveckling av samverkan med andra yrkesgrupper och aktörer för att säkerställa kontinuitet och säkerhet i vårdkedjan.

FÖRBÄTTRINGSKUNSKAP FÖR KVALITETSUTVECKLING

- Bidra till utvecklingen av förbättringsarbete och lokala kvalitetsindikatorer.
- Bidra till att förbättra systematiska förbättringsmetoder- och modeller som är relevanta för verksamheten.
- På gruppnivå kunna utvärdera åtgärder och baserat på utvärderingen bidra till kvalitetsförbättring.
- Initiera till och ansvara för nätverksträffar.
- Bidra till att patientorganisationer eller referensgrupper involveras i förbättringsarbete.
- Kommunicera kvalitetsarbeten externt.

SÄKER VÅRD

- Fortlöpande undersöka, analysera och åtgärda patientsäkerhetsrisker.
- Kritiskt granska, återkoppla och initiera åtgärder utifrån avvikelserapporter, risk- och händelseanalyser inom verksamheten.
- Utbilda i medicinteknisk utrustning utifrån gällande författningar och säkerhetsföreskrifter.
- Utbilda i ergonomiska arbetssätt som kan förebygga risker för patienter och medarbetare.
- Initiera uppdatering av riktlinjer och checklistor på arbetsplatsen.





Steg 3 – forts.

INFORMATIK

- Bidra i utvecklingen av informations- och kommunikationsteknologi inom ditt ansvarsområde.
- Bidra i kvalitetsarbete gällande dokumentation enligt arbetsterapi-processen.
- Bidra i kvalitetsarbete för patientsäker kommunikation inom ansvarsområdet. ■

Kompetensutveckling och utbildning

Du utvecklar och fördjupar din kompetens genom kurser efter överenskommelse med din närmaste chef med hänsyn till verksamhetens behov av kompetens. Du får stöd av kollega som befinner sig på lägst steg 4.

För uppflyttning till steg 4 krävs att du:

Uppfyllt de reella och formella kompetenskraven som finns beskrivet i Steg 1, Steg 2, Steg 3 och Steg 4.

Steg 4



Du har ett fördjupat ansvar, initierar, leder och utvecklar processer och/eller ansvarsområden inom yrket. Du utbildar inom det specifika process- och/eller ansvarsområdet. Du handleder studenter.

Formell Kompetens:

Legitimerad arbetsterapeut med magister, masterexamen eller motsvarande*.

samt:

Klinisk relevant erfarenhet (minst 5 år).

* Med motsvarande på Steg 4 menas:

– har den kompletterande fortbildning/utbildning (annan än magister eller master) som är definierad av verksamheten.

– uppfyller de reella och formella kraven inom relevant specialitet samt forskningsmetodik avancerad nivå (7,5 högskolepoäng).

– genom att använda dessa kunskaper på ett väsentligt sätt bidrar du till att utveckla samt säkra kvaliteten på vården samt handleder och stödjer dina kollegor.

Reell/klinisk kompetens:

EVIDENSBASERAD VÅRD

- Systematiskt söka och kritiskt värdera vetenskaplig litteratur.
- Ansvara för implementering och utvärdering av evidensbaserade arbetssätt och metoder på arbetsplatsen.

PERSONCENTRERAD VÅRD

- Delta vid utveckling och implementering av bedömningsinstrument som bidrar till personcentrering.
- Utveckla rutiner och arbetsmetoder för att säkerställa att individuella mål tillämpas.
- Delta vid framtagning av rutiner och metoder för hur patienten ska bli delaktig vid val och utvärdering av relevanta metoder.

SAMVERKAN I TEAM

- Leda interprofessionell samverkan.
- Leda utveckling av samverkan med andra yrkesgrupper och aktörer för att säkerställa kontinuitet och säkerhet i vårdkedjan.

Steg 4 – forts.

FÖRBÄTTRINGSKUNSKAP FÖR KVALITETSUTVECKLING

- Leda förbättringsarbete och utveckling av lokala kvalitetsindikatorer.
- På gruppnivå kunna utvärdera åtgärder och baserat på utvärderingen leda kvalitetsförbättringsarbete.
- Utveckla utformning av nätverk.
- Kommunicera kvalitetsarbeten nationellt.

SÄKER VÅRD

- Delta i övergripande förebyggande patientsäkerhets- och kvalitetsarbete.
- Utarbeta och uppdatera rutiner och riktlinjer utifrån avvikelserapportering, risk- och händelseanalyser inom ditt verksamhetsområde.
- Ansvara för utveckling, anpassning och implementering av ergonomiska arbetssätt.
- Leda uppdatering av riktlinjer och checklistor på arbetsplatsen.

INFORMATIK

- Initiera och delta i utveckling av informations- och kommunikationsteknologi inom verksamheten.
- Initiera och delta i kvalitetsarbete gällande dokumentation enligt arbetsterapiprocessen. ■

Kompetensutveckling och utbildning

Du utvecklar och fördjupar din kompetens genom kurser och konferenser enligt överenskommelse med din närmaste chef med hänsyn till verksamhetens behov av kompetens. Du har möjlighet till intern mentor.

För Steg 5 och Steg 6 krävs att du:

- söker en specialisttjänst och uppfyller de reella och formella kraven.
- specialisttjänsterna inrättas efter verksamhetens behov. Det innebär att specialisttjänsterna inte finns i alla verksamheter

Steg 5 - Specialisttjänst

Du har ett strategiskt och övergripande ansvar att initiera, leda och utveckla processer och/eller ansvarsområden inom yrket. Du har ett övergripande utbildningsansvar inom ansvarsområdet. Du handleder kollegor under specialistutbildning samt projekt och utvecklingsarbeten.

Formell Kompetens:

Legitimerad arbetsterapeut med specialistexamen.

samt:

- **Klinisk relevant erfarenhet (minst 5 år).**
- **Utbildnings- och/eller handledarmeriter.**
- **Kompetens som är definierad av verksamhet för tjänsten.**

Reell/klinisk kompetens:

EVIDENSBASERAD VÅRD

- Ansvara för att systematiskt och kritiskt värdera och sammanställa vetenskaplig litteratur.
- Ansvara för implementering och utvärdering av evidensbaserade arbetssätt och metoder inom verksamhetsområdet.
- Ansvara för revidering och utformning av relevanta vårdprogram.

PERSONCENTRERAD VÅRD

- Driva utvecklingen av processer inom verksamheten som ökar patienters och närståendes förmåga till delaktighet och självbestämmande i vård och behandling.
- Identifiera behov av och utvärdera bedömningsinstrument som bidrar till personcentrering. Ansvara för implementeringsprocessen av bedömningsinstrument som bidrar till personcentrering och är relevanta för verksamheten.

SAMVERKAN I TEAM

- Utveckla interprofessionell samverkan.
- Utifrån evidens om teamarbete ansvara för undervisning och handledning i teamets arbetssätt.



FÖRBÄTTRINGSKUNSKAP FÖR KVALITETSUTVECKLING

- Verka för ökad kunskapsspridning av förbättringsarbeten och kvalitetsindikatorer.
- Utveckla systematiska förbättringsmetoder och modeller som är relevanta för verksamheten.
- Initiera och driva nätverk nationellt.
- Ansvara för att patienter, patientorganisationer och/eller referensgrupper involveras i förbättringsarbeten.
- Kommunicera kvalitetsarbeten nationellt och internationellt.

SÄKER VÅRD

- Driva övergripande kvalitets- och patientsäkerhetsarbete som till exempel journalgranskning och uppföljning av kvalitetsindikatorer.
- Leda arbete med risk- och händelseanalyser.
- Ansvara för att relevant medicinteknisk utrustning implementeras i verksamhetsområdet.



Steg 5 – forts.

- Utveckla och implementera föreskrifter och riktlinjer inom verksamhetsområdet.

INFORMATIK

- Utveckla och implementera informations- och kommunikationsteknologi inom verksamheten.
- Utveckla och implementera kvalitetsarbete gällande dokumentation enligt arbetsterapiprocessen.
- Utveckla och implementera patientsäker kommunikation inom verksamheten. ■

Kompetensutveckling och utbildning

Du deltar i nationell och/eller internationell utveckling och forskning inom ditt område genom deltagande i möten, seminarier, professionsföreningar och konferenser. Du har möjlighet till mentor. Du går kurser och utbildning kopplat till ditt ansvar inom specialisttjänsten.

För Steg 5 och Steg 6 krävs att du:

- söker en specialisttjänst och uppfyller de reella och formella kraven.
- specialisttjänsterna inrättas efter verksamhetens behov. Det innebär att specialisttjänsterna inte finns i alla verksamheter

6

Steg 6 – Specialisttjänst

Du ansvarar för att stärka interaktionen mellan klinisk verksamhet, forskning och utbildning inom yrkesområdet. Du ansvarar för utvecklings- och forskningsarbete. Du handleder kollegor under magister-, master- och doktorandstudier.

Formell Kompetens:

Legitimerad arbetsterapeut med doktorexamen.

samt:

- **Klinisk erfarenhet (minst 8 år).**
- **Utbildnings- och handledarmeriter.**
- **Kompetens som är definierad av verksamhet för tjänsten.**

Reell/klinisk kompetens:

EVIDENSBASERAD VÅRD

- Ansvara för utveckling och utvärdering av evidensbaserade arbetsätt och metoder inom verksamhetsområdet.
- Delta i arbete med nationella riktlinjer och vårdprogram.

PERSONCENTRERAD VÅRD

- Omvärldsbevaka och utveckla metoder kring patientens delaktighet i vården.

SAMVERKAN I TEAM

- Driva och implementera utveckling av samverkan med andra yrkesgrupper och aktörer för att säkerställa kontinuitet och säkerhet i vårdkedjan.

FÖRBÄTTRINGSKUNSKAP FÖR KVALITETSUTVECKLING

- Utvärdera och vara delaktig i utformning av förbättringsarbeten och kvalitetsindikatorer.
- Ansvara för och leda förbättringsarbete, utvecklings-, forsknings-, och kvalitetsarbete på verksamhetsnivå.
- Initiera och driva nätverk internationellt och förmedla aktuell kunskap.
- Leda uppbyggande av forsknings- och utvecklingsprogram med



Steg 6 – forts.

ökad patientmedverkan.

- Kommuniera kvalitetsarbeten internationellt.

SÄKER VÅRD

- Initiera och driva övergripande kvalitets- och patientsäkerhetsarbete.

INFORMATIK

- Driva utveckling av informations- och kommunikationsteknologi över verksamhetens gränser.
- Leda och ansvara för kvalitetsarbete för patientsäker kommunikation inom verksamheten. ■

Kompetensutveckling och utbildning

Du deltar i nationell och/eller internationell utveckling och forskning inom ditt område genom deltagande i möten, seminarier, professionsföreningar och konferenser. Du har möjlighet till mentor. Du går kurser och utbildning kopplad till ditt ansvar inom specialisttjänsten.

De sex kärnkompetenserna

Kompetenser	Beskrivning
Evidensbaserad vård	Innebär en medveten och systematisk användning av bästa tillgängliga vetenskapliga kunskap som förenas med vårdtagarens behov och vilja samt beprövad klinisk erfarenhet. Utmaningen ligger i att hantera en stor mängd föränderlig information och att systematiskt tillämpa den i det dagliga arbetet.
Personcentrerad vård	En personcentrerad vård förutsätter att personen blir sedd och förstådd som en unik individ med individuella behov, värderingar och förväntningar och är expert på sin upplevelse och vardag. Detta innebär att personen som är i behov av vård ses som en jämlik partner i vården. Personens berättelse är grundläggande för att skapa delaktighet och identifiera individens behov, möjligheter och resurser.
Samverkan i team	Teamarbete handlar om interprofessionella processer där samspel i team och mellan kunskapsområden leder till en god och säker vård. Vårdtagaren och närstående är en del av teamet. Varje medlem i teamet ansvarar för att bidra med sin unika kunskap.
Förbättringskunskap för kvalitetsutveckling	Vårdens resultat ska följas och utvärderas. Förbättringsarbete är en grund för vårdens utveckling och för att nå goda resultat. Genom att regelbundet mäta, följa upp och öppet redovisa resultat och utveckling kan säkerhet och kvalitet förbättras. Här är det nödvändigt med kvalitetsindikatorer som speglar vårdens alla olika kunskapsområden.
Säker vård	Vården är ett komplext system med hög risknivå. Fokus måste riktas mot att minimera risker för vårdtagare och yrkesutövare genom att systematiskt identifiera och förebygga risker samt lära av inträffade händelser. Säker vård är ett ansvar för vårdens alla professioner vilket kräver tätt interprofessionellt samarbete där även patienter och närstående inkluderas.
Informatik	Information, teknik och digitala tjänster som ökar tillgängligheten till vården oavsett tid och plats, förbättrar samordningen av vården och stärker patientens ställning i vården genom ökade möjligheter till delaktighet i vårdprocessen. Att kommunicera, inhämta och hantera kunskap.

Evidensbaserad vård



Säker vård

Personcentrerad vård

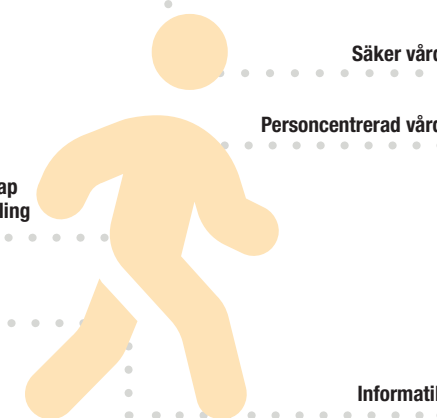
Förbättringskunskap
för kvalitetsutveckling



Samverkan i team



Informatik





regionvarmland.se