



Kollektivtrafik och regionalt utvecklingsforum

Dialog Busstrafikupphandling – 2024-06-14

Agenda

- Vad är vårt uppdrag?
- Upphandlingsprocessen
- Dialog

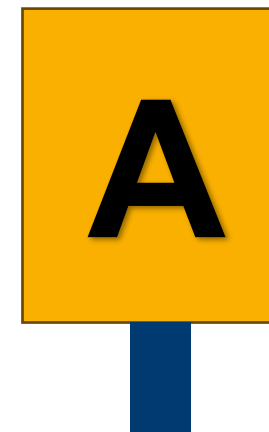
A eller B

I denna aktivitet kommer ni, individuellt, ställas inför kluriga dilemman som vi även möter utanför detta mötesrum.

Var och en kommer bli tilldelad en skylt där vardera sida har bokstaven A eller B. Det är med dessa skyltar ni kommer visa ert ställningstagande.

Vi kommer att presentera ett dilemma för er i formen A eller B. Sen är det dags för er att snabbt ta ställning. Vilket alternativ resonerar bäst för dig? A eller B?

Efter varje dilemma kommer en-två personer få möjlighet att föra ett fördjupat resonemang.



Favvoglass?

A



B



Vardagstrafik VS Helgtrafik

A

Erbjuda mer vardagstrafik och mindre helgtrafik.

Detta i syfte att främja kollektivtrafik för den studerade eller arbetsföra befolkningen. Det är vardagstrafik som står för störst andelen resor och därav ekonomiskt försvarbart.



B

Erbjuda mer helgtrafik och mindre vardagstrafik.

För att öka andel fritidsresor behöver vi även erbjuda kollektivtrafik under helger. En satsning som gynnar regional utveckling, turism och tillgänglighet till hela regionen även på helger.

Friday



Dynamisk kollektivtrafik VS "traditionell" kollektivtrafik

A

Erbjuda resenärerna flexibilitet

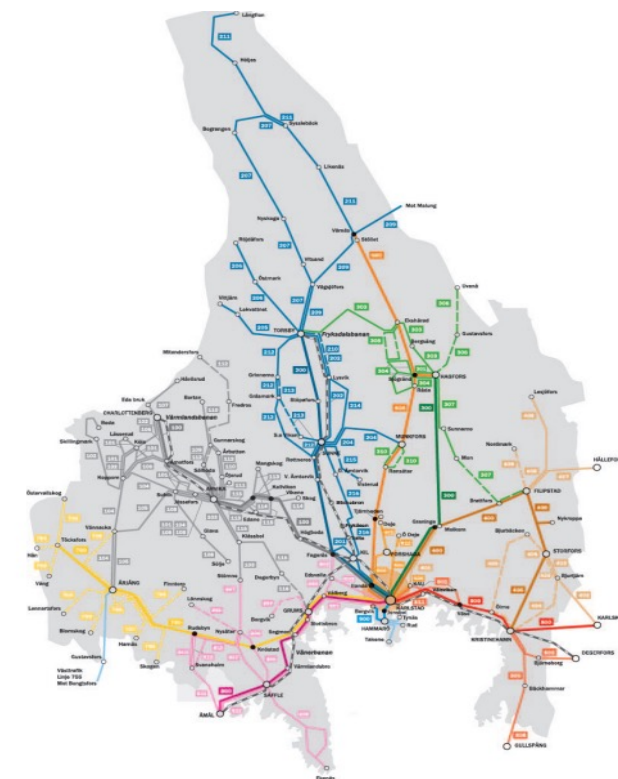
och möjlighet att beställa transport när och var de behöver, öka kundnöjdheten. Men gör det svårare att förutsäga ruttplanering, väntetider och ekonomi.



B

Erbjuda resenärerna förutsägbarhet.

Hålla fast vid traditionell kollektivtrafik med fasta tidtabeller och hållplatser, går inte exakt när man vill från där man vill.



Stora bussar-Små bussar (ekonomi)

A

Erbjuda färre antal bussmodeller.

Det ger stordriftsfördelar och kunden kan alltid veta vad den kan förvänta sig. Större bussar kan erbjuda mer komfort. Det ökar även tillgängligheten för rullstolar, barnvagnar och dylikt



B

Erbjuda ett större antal bussmodeller

Behöver inte köra med "tomma" bussar. Detta alternativ kan vara kostnadsdrivande, då vi behöver fler fordon för att täcka dagens olika behov vilket ger en ineffektivitet i planering och underhåll.



Vilket uppdrag har vi?

Regionalt Trafik-försörjningsprogram

2022-2026

Globala, nationella och regionala mål

- Agenda 2030
- Värmlandsstrategin 2040

Mål på kollektivtrafiken

- Marknadsandel hållbart resande
 - Kollektivtrafik, cykel och gång
- Resenärsupplevelse
- Miljö
- Tillgänglighet

Målbild för kollektivtrafiken
i Värmland 2040

och

Regionalt
trafikförsörjningsprogram
Värmland 2022-2026



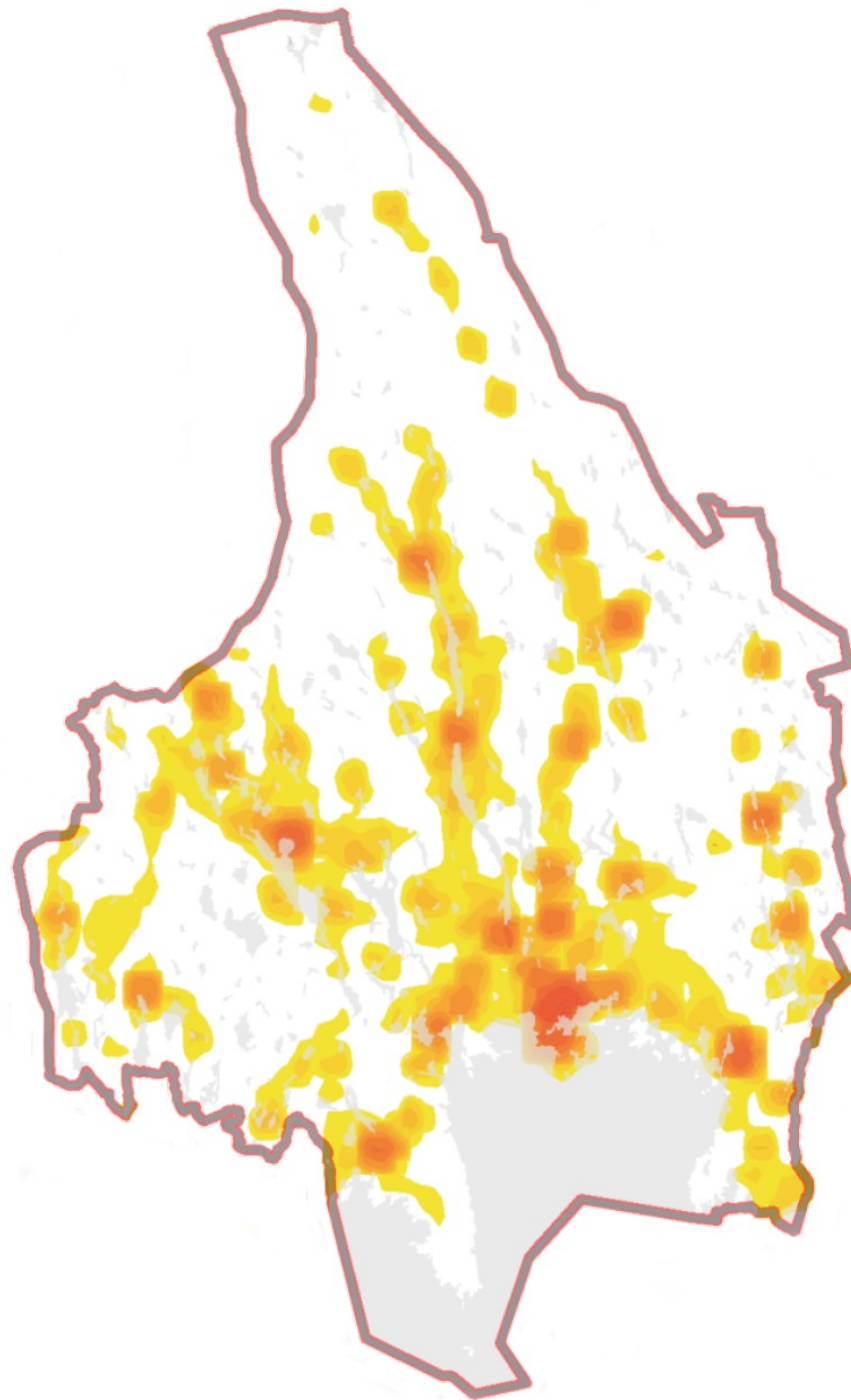


Smart resande i Värmland

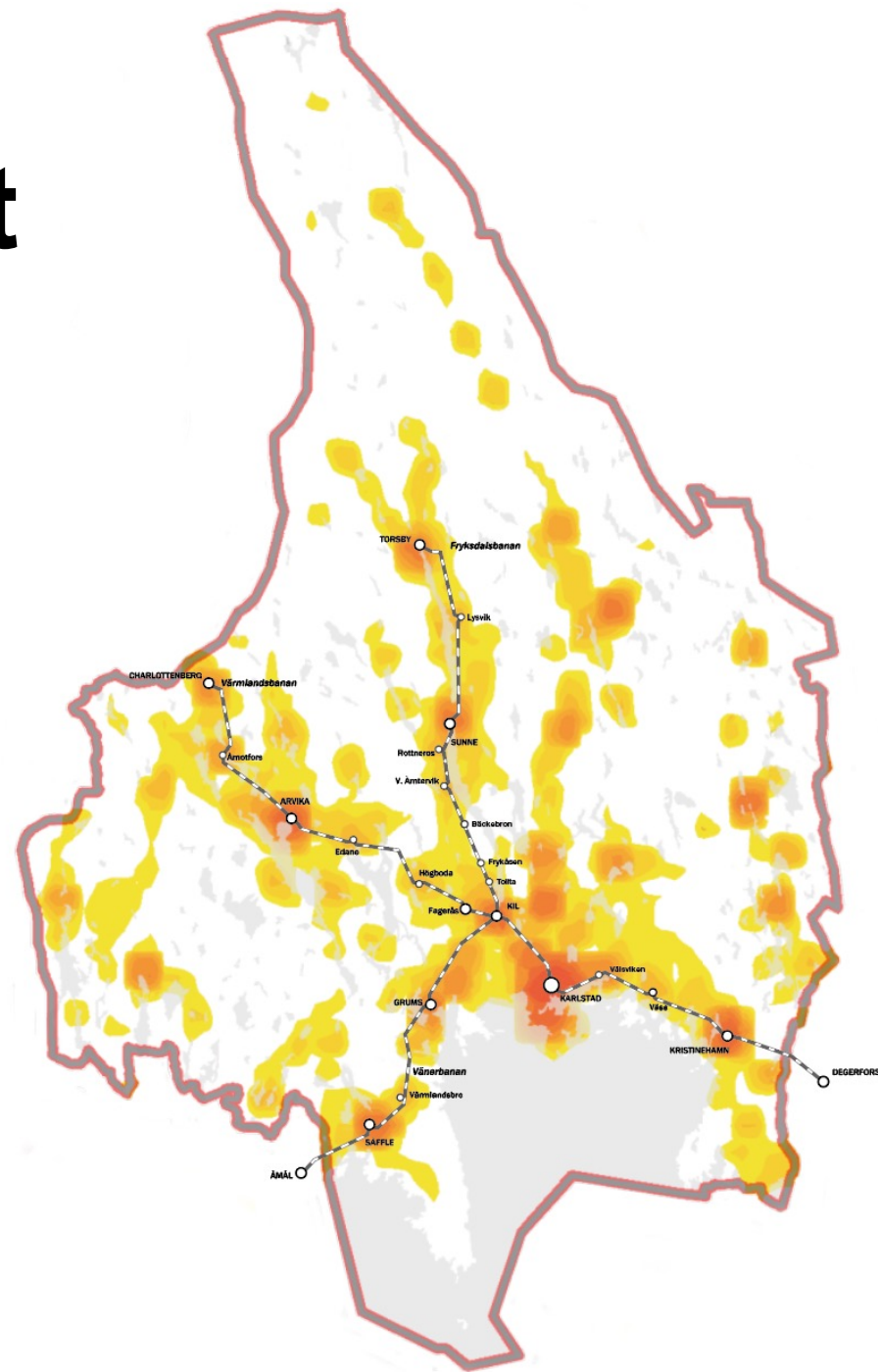
Region Värmland ska arbeta kreativt och utmanande för att hitta nya tjänster och lösningar för att möta medborgarnas transportbehov.

- ❖ *Smart står för:
bekvämt, resurseffektivt,
attraktivt, hållbart, enkelt,
tillförlitligt och tillgängligt.*

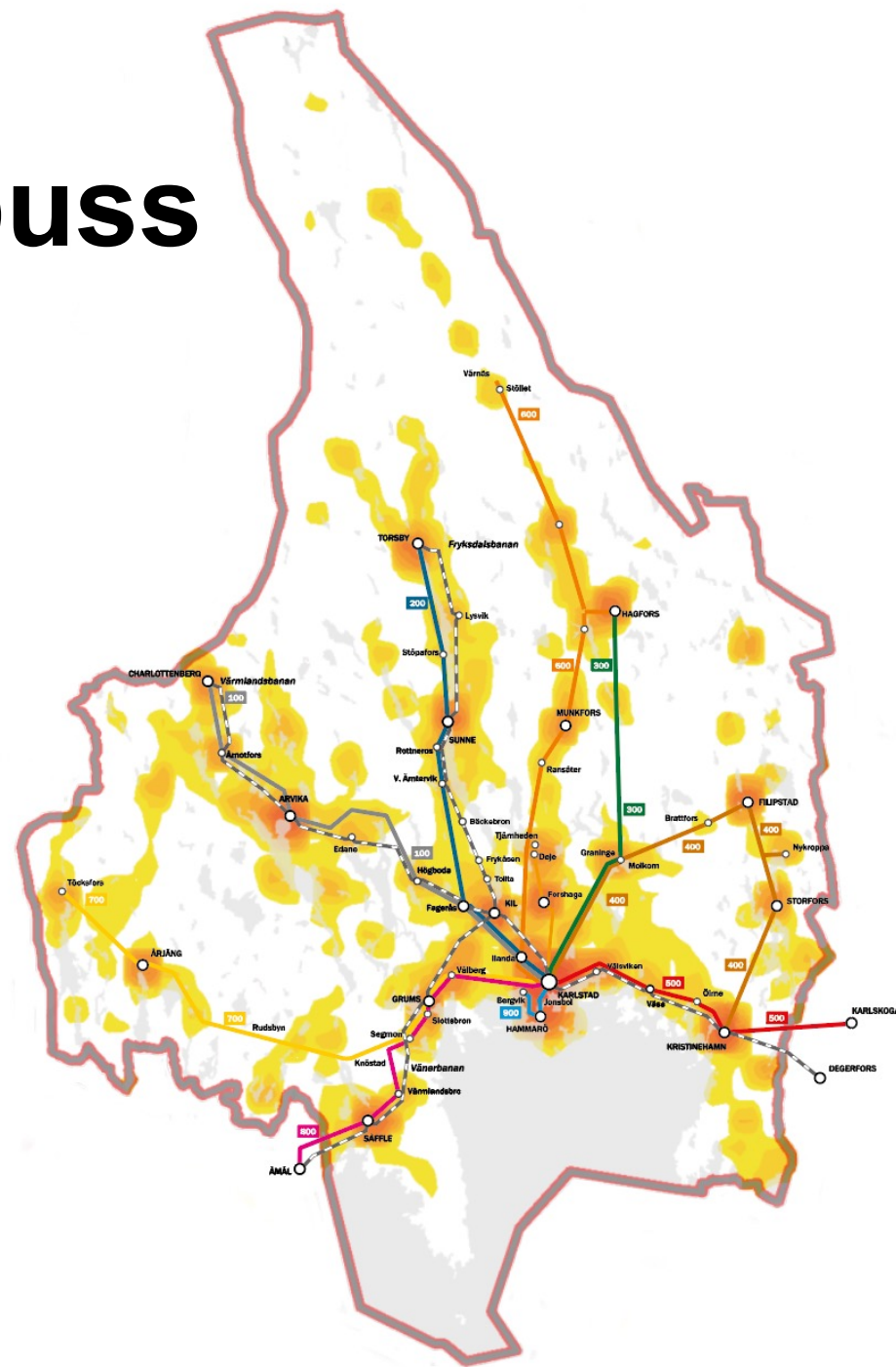
Befolkning



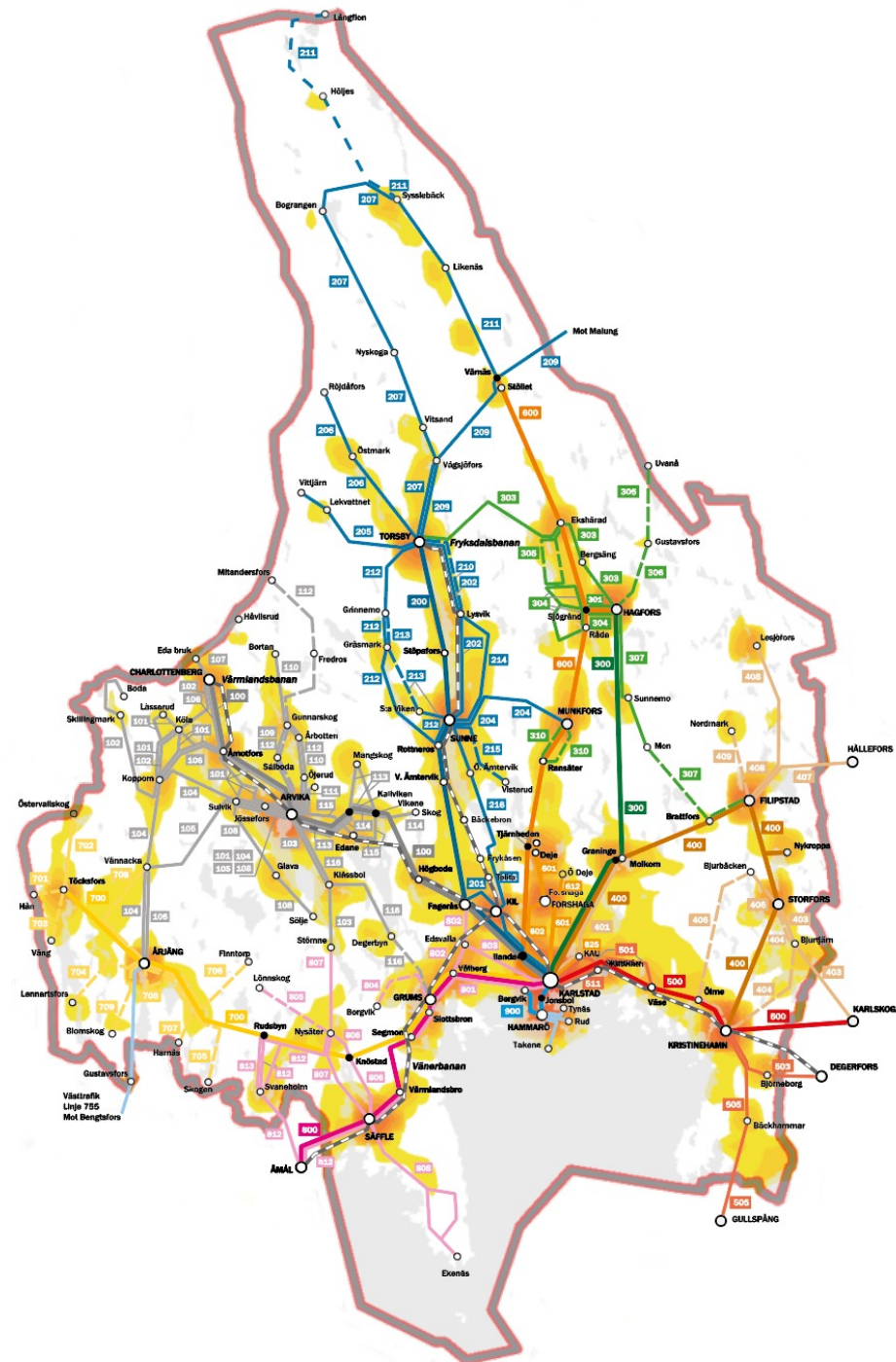
Järnvägsnät



Stomlinjer buss



Matarlinjer





Dynamisk trafik

- Vilken roll kan våra mindre fordon ha?
 - Servicetrafikfordon?
 - Skoltrafikfordon?



Upphandlingsprocessen

Vad ska vi upphandla?

Avtal - Dåläge

Skoltrafik



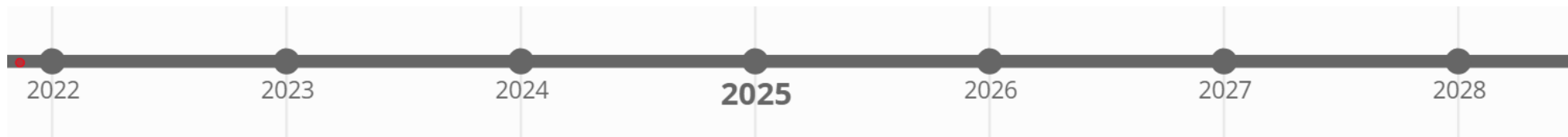
Skoltrafik (Kil + Forshaga)



Karlstad tätortsområde



Regiontrafik + övriga tätorter



Nuläget

Skoltrafik



Skoltrafik (Kil + Forshaga)



Karlstad tätortsområde

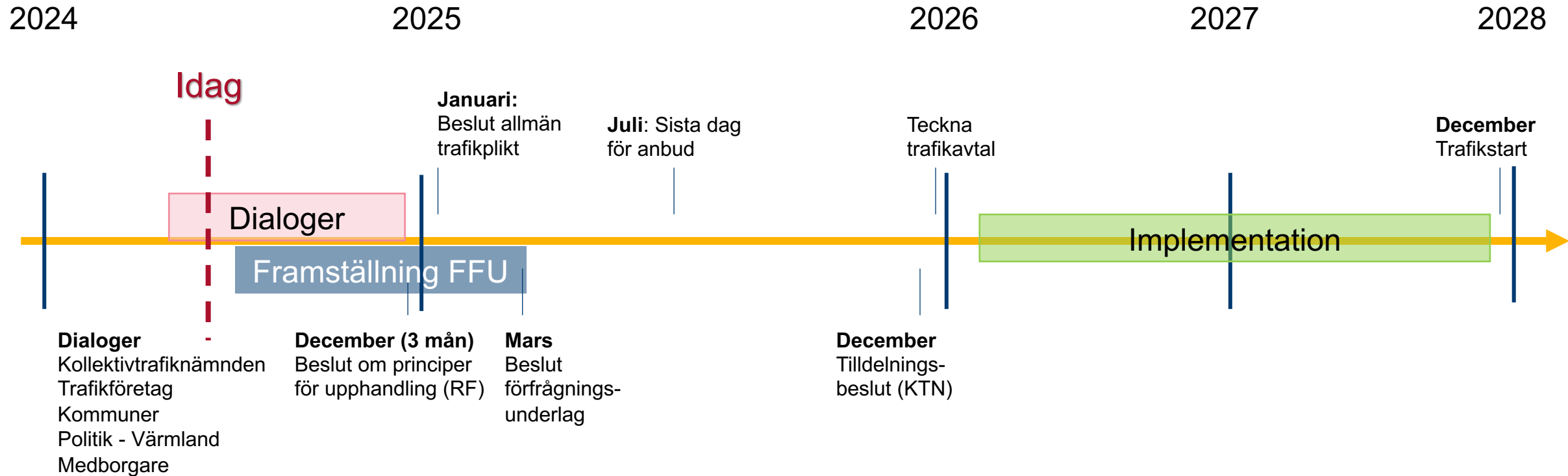


Regiontrafik + övriga tätorter



Dags att
upphandla nya
avtal!

Prel. Tidplan – viktiga datum



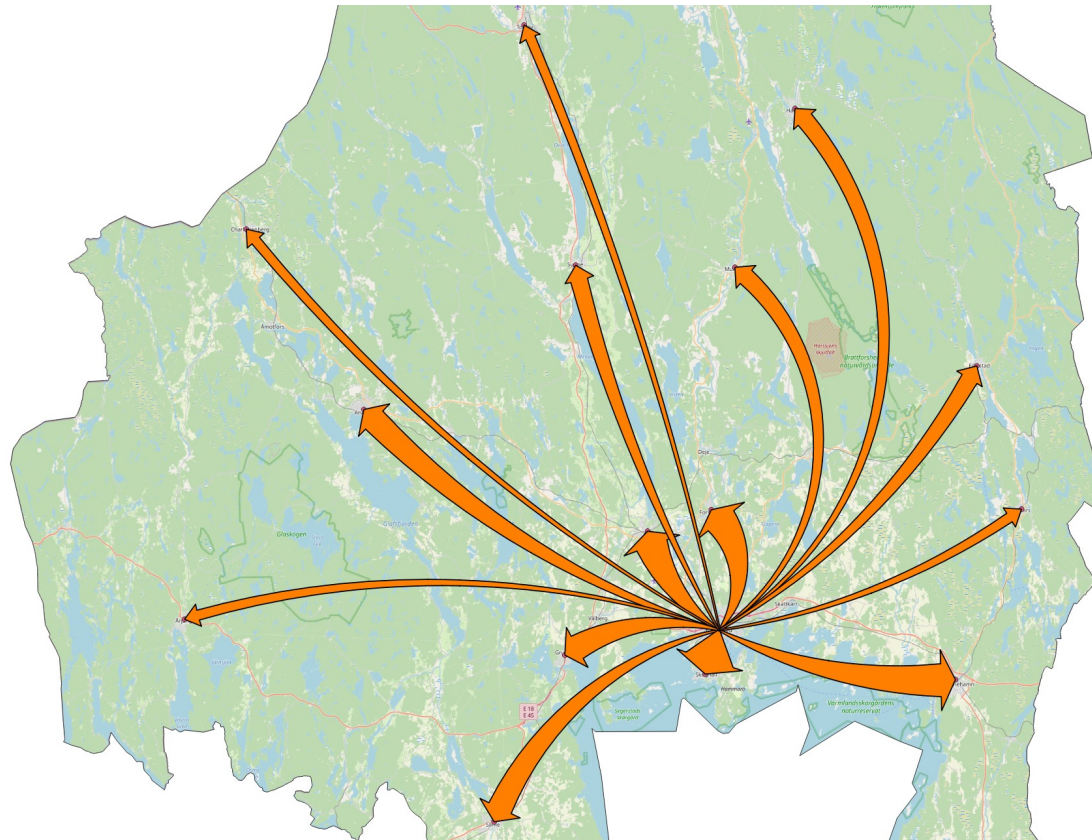
Karlstad ← Tätorter → Landsbygd

A

B

**Satsa på busstrafik mellan
Karlstad och huvudtätorter.**

**Satsa på busstrafik mellan
kommunens tätorter och
landsbygden.**



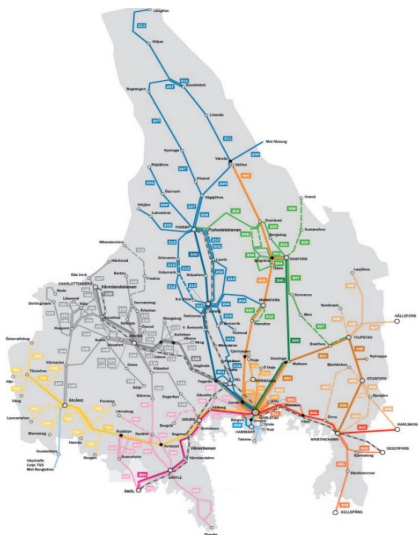
trafik

Regiontrafik VS Tätortstrafik

A

Öka turtäthet för regional trafik och minska turtäthet för tätortstrafik

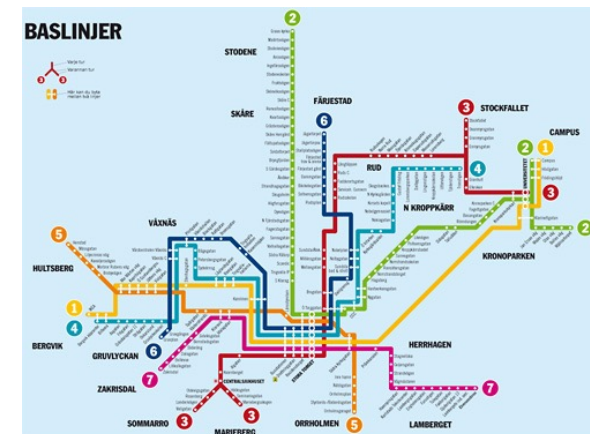
Genom att öka turtätheten för regional trafik kan man förbättra tillgängligheten och möjligheten för människor att resa mellan olika städer och regioner. Detta kan främja regional sammanhållning, ekonomisk tillväxt och möjligheter till arbete, utbildning och fritidsaktiviteter.



B

Öka turtäthet i tätort och minska turtäthet för regiontrafik

Genom att öka turtätheten i tätortstrafik kan man förbättra tillgängligheten och användningen av kollektivtrafiken inom städerna, vilket kan minska beroendet av privata fordon, trafikstockningar och miljöpåverkan. Detta kan också främja en mer hållbar och levande stadsmiljö.



Färre byten VS Fler byten

A

Erbjuda fler linjer med lägre turtäthet med färre byten.

Syftet är att öka den geografiska tillgängligheten och ökar det kollektiva rätten att få ta del av kollektivtrafiken. Vi minskar även beroendet av att komplettera starka stråk med matarlinjer.



B

Erbjuda färre linjer med högre turtäthet med fler byten.

Enligt forskning är en attraktiv kollektivtrafik en frekvent kollektivtrafik. Detta bidrar till att minska väntetider och möjliggör för fler "spontana" resor. Det är mer ekonomiskt försvarbart att planera fler turer vid de linjer flest människor åker, det är kostsamt att planera fordon till de platser färre åker.



Dialog med Trafikoperatörer

- Hur skriver man avtal för att tillåta innovation och flexibilitet?
 - Innovationsbilaga?
 - Innovationspott?
- Liten operatör: "Små" avtal behöver inte vara bara 5 bussar utan upp till 35 bussar går att lösa
 - 2 - kommuner i skoltrafik?

Dialog med Kommuner (Tjänstemän)

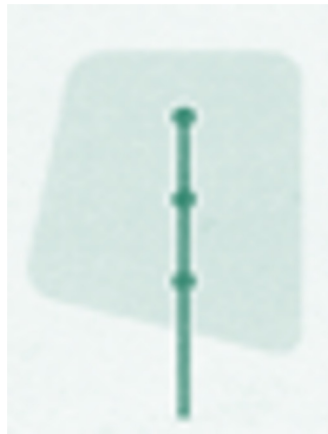
- Positivt att bli inbjuden på samråd.
- Mycket positiva till framtidsvisionen.
- Dynamiskt är mycket intressant, men också traditionell kollektivtrafik där folk åker.
- Koncept Expressbuss Årjäng
 - Är intressant i fler kommuner. Kommunal medfinansiering för att fixa kompetensförsörjningen?
- Miljöfrågan är viktig i kommunerna
 - Elektrifiering
 - Mobility management.
- Mixtrafik gillar vi! – Även bättre koll på skolbarnen som faktiskt åker!

Hållplatsavstånd: Buss

A

Trafikera färre busshållplatser för kort åktid men med längre gångavstånd.

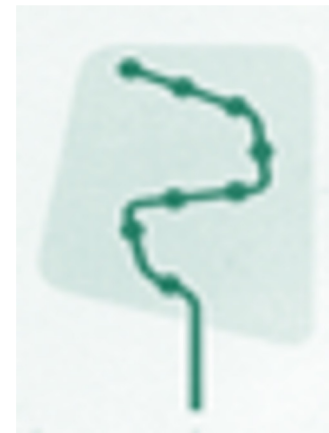
På så vis kortar vi ner restiderna och ökar attraktiviteten för buss- och tågtrafik. Alltför tätt liggande hållplatser sänker medelhastigheten.



B

Trafikera fler busshållplatser för kort gångavstånd men med längre åktid.

Alltför glest hållplatsavstånd kan ge sämre tillgänglighet och därmed längre restid för resenärer om avståndet mellan en hållplats och start-/målpunkter blir långt.



El-bussar VS Beredskap

A

Öka andelen el-bussar och satsa på en miljömässigt hållbar kollektivtrafik



B

Öka andelen HVO/RME bussar och satsa på beredskap och minska beroendet av el-nätet.



Service ombord hos föraren

A

Utöka antalet tjänster man kan göra ombord på bussen hos föraren, på bekostnad av ökad restid.

Genom att utöka antalet tjänster som passagerare kan utföra ombord på bussen kan resenärerna få en mer bekväm och produktiv resa. Detta kan innebära att passagerarna kan utföra olika aktiviteter, som att köpa biljetter, få information eller ställa frågor till föraren, vilket kan förbättra resenärernas upplevelse och tillfredsställelse ombord.



B

Minska antalet tjänster man kan göra ombord på bussen hos föraren för att spara restid.

Genom att minska antalet tjänster som erbjuds ombord på bussen och hänvisa resenärer till t ex digitala tjänster kan restiden förkortas, vilket kan göra kollektivtrafiken mer konkurrenskraftig jämfört med andra transportalternativ. Detta kan öka attraktiviteten för kollektivtrafiken och uppmuntra fler att använda den som sitt främsta transportsätt.

Anpassa turtäthet efter dygnets efterfrågan.

A

Upprätthålla en hög turtäthet under pendlingstider när efterfrågan är stor men minska antalet turer under övriga tider.

Genom att upprätthålla en hög turtäthet under pendlingstider kan kollektivtrafiken effektivt möta den ökade efterfrågan från arbetande människor som pendlar till och från arbete under dessa tider. Detta kan minska trängseln och förbättra reseupplevelsen för pendlare genom att erbjuda fler avgångar och därmed minska väntetiderna.



B

Turtäthet jämnt fördelad under dagen för att öka tillgängligheten för alla behov.

Genom att fördela turtätheten jämnt över dagen kan kollektivtrafiken öka tillgängligheten för alla resenärers behov oavsett tidpunkt. Detta kan göra kollektivtrafiken mer användarvänlig och attraktiv för en bredare grupp av människor genom att erbjuda möjligheten att resa när som helst på dagen utan att behöva vänta länge på nästa avgång.



MENTIFRÅGOR

<https://www.menti.com/>

Kod: 5441 0195

