

**Hjälpmedelsservice****Förhöjningsben****Förhöjningskloss REKO 1-pack**

Leverantör: Swereco

Lev. art.nr: 151100

Sesam nr: 50037

Medicinteknisk produkt  Ja  NejUpphandlad produkt  Ja  NejRiktlinje: [181503](#)

Storlek:

Beskrivning: Förhöjningskloss för sängar med smalare ben

**Förhöjningskloss REKO 4-pack**

Leverantör: Swereco

Lev. art.nr: 151101

Sesam nr: 50035

Medicinteknisk produkt  Ja  NejUpphandlad produkt  Ja  NejRiktlinje: [181503](#)

Storlek:

Beskrivning: Förhöjningskloss för sängar med smalare ben

**Förhöjningskloss Bull 4-pack**

Leverantör: Swereco

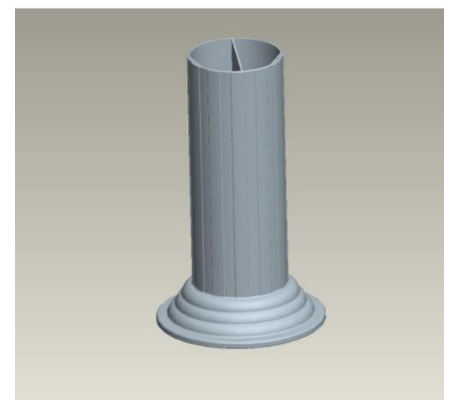
Lev. art.nr: 151105

Sesam nr: 50036

Medicinteknisk produkt  Ja  NejUpphandlad produkt  Ja  NejRiktlinje: [181503](#)

Storlek:

Beskrivning: Förhöjningskloss för säng. Greppar tillräckligt mycket om benet så att möbeln kan flyttas utan att benet skadas. Max brukarvikt 320kg inkl. möbelns vikt fördelad på alla fyra ben. Passar ben 3-6cm.



**Hjälpmedelsservice**

---

**Förhöjningskloss 1-pack**

Leverantör: Human Care

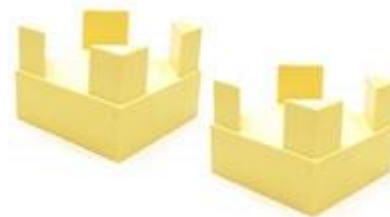
Lev. art.nr: 895

Sesam nr: 17651

Medicinteknisk produkt  Ja  NejUpphandlad produkt  Ja  NejRiktlinje: [181503](#)

Storlek: 90x90 mm

Beskrivning: Förhöjningsklossen är byggbar och passar till ben och sockel. Varje enhet är 35 mm hög. Passar till ben med en diameter upp till 85 mm. Vid smalare ben än 35 mm ska tillbehöret Ring 895-I (sesamn 17652) för att få en heltäckt kloss. Max antal staplade klossar är 3 st. Max belastning är 200 kg totalt.

**Förhöjningskon Langham 4-pack**

Leverantör: Euforia

Lev. art.nr: AA3372A

AA3372B

AA3372C

Sesam nr:

Medicinteknisk produkt  Ja  NejUpphandlad produkt  Ja  NejRiktlinje: [181503](#)

Storlek:

Beskrivning: Varje kon består av tre förhöjningssteg som lyfter möbeln 7,5 cm. Man kan ta bort ett eller två steg så att konan i stället lyfter 5,0 eller 2,5 cm. Max belastning är 500 kg totalt.

AA3372A Bendiameter 1,9-3,8 cm, djup 3,4 cm

AA3372B Bendiameter 3,2-5,0 cm, djup 4,0 cm

AA3372C Bendiameter 4,3-6,5 cm, djup 3,4 cm

