

Framtidens Värmland

Tillsammans utvecklar vi god och nära vård, hälsa & omsorg

Från

- Fokus på organisation
- Isolerade vård- och omsorgsinsatser
- Invånare och patienter som passiva mottagare
- Reaktiva insatser

Gemensam färdriktning

Principer som guidar oss i arbetet



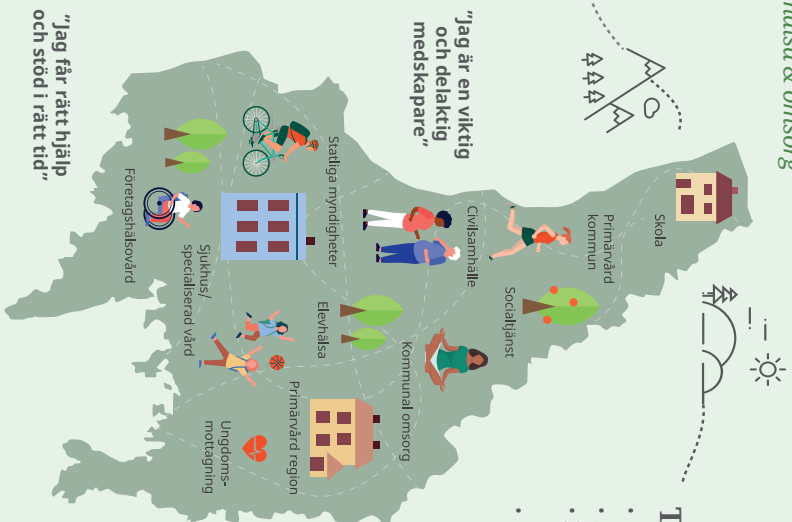
Invånarna avgör om det vi gör är värdeskapande.

Gemensamma beslut och aktiviteter ska leda i målbildens riktning och vi är gemensamt ansvariga för länets resultat.

Vi skapar förutsättningar för hållbara arbetsplatser och tar tillvara på medarbetarnas kompetens.

Vi bygger relationer med, och har positiva förväntningar på varandra.

Praktiktyper är i fokus för att öka hälsa och frisklaktorer.



"Jag är en viktig och delaktig medskapare"

"Jag får rätt hjälp och stöd i rätt tid"

TILL

- Fokus på person och relation
- Samordning utifrån personens fokus
- Invånare och patienter som är aktiva medskapare
- Proaktivt och hälsofrämjande arbete

"Vård och stöd utgår och samordnas från mina behov och resurser"

"Jag har ett kontinuerligt, personligt och tillitsfullt stöd"

"Vi bemöter varandra med respekt"



Vi svarar alla från olika utgångspunkter



Vi börjar med det enkla



Vi har små utmaningar att tackla



Vi har större hinder att besejga



Vi når vår mål: God och jämlik hälsa



Värmlands kommuner | Region Värmland

Vad är nära vård - och varför behövs det?

Nära vård är en omställning som pågår i hela landet. I Värmland innefattar omställningen mer än vård och omsorg. Skola, kultur, fritid och civilsamhället är också viktiga aktörer. Det handlar om att flytta vård, hälsa och omsorg närmare invånarna för att anpassa insatserna efter vad som är viktigt för den enskilda individen. Kärnan är ett personcentrerat förhållningssätt som utgår från individens behov och förutsättningar.

Omställningen är nödvändig för att klara av utmaningen med att fler och fler lever med en eller flera kroniska sjukdomar. Samtidigt ser vi en förändrad befolkningsstruktur, där färre personer i framtiden ska ta hand om fler. Det innebär utmaningar för såväl ekonomin som för vår kompetensförsörjning. Vi måste hitta nya sätt att arbeta på för att räcka till.

För att vård och stöd ska kunna samordnas utifrån individens behov och resurser behöver vi arbeta mer tillsammans, som ett gemensamt system, inte som enskilda enheter och organisationer.

Nära vård handlar om att byta fokus från sjukdom och behandling till hälsofrämjande och förebyggande insatser där invånarna blir viktiga och delaktiga medskapare.

Omställningen handlar också om hur vi skapar förutsättningar för hållbara arbetsplatser och tar tillvara medarbetarnas kompetens.

Region Värmland och länets kommuner har tillsammans tagit fram en målbild för hur omställningen till en god och nära vård, hälsa och omsorg ska gå i Värmland.

Hur jobbar vi med nära vård i Värmland?

Värmlands kommuner och Region Värmland jobbar tillsammans med omställningen och har tagit fram en gemensam målbild (se målbilden på nästa sida). Omställningsarbetet är i gång och i länet tas hela tiden steg i riktning mot målbilden. För att göra omställningsresan mer konkret tas också en länsgemensam färdplan fram som ska stötta i arbetet framåt.

Vad innebär den gemensamma målbilden?

Målbilden visar länets gemensamma riktning och beskriver omställningsresan som leder mot visionen om en god och jämlik hälsa. Den berättar om de förflyttningar vi behöver göra för att nå en god och nära vård, hälsa och omsorg och visar vilka värden som är viktiga för invånarna i Värmland. Målbilden är ett underlag för gemensamma beslut och aktiviteter i arbetet mot en nära vård.

Hur kan jag som medarbetare och chef bidra till omställningen?

Hela Sverige berörs av omställningen och vi behöver alla fundera över vad den innebär i vår egen verksamhet och för de invånare vi möter. Vad kan vi göra för att gå i rätt riktning och behöver vi samverka med någon för att nå dit? Finns det något vi kan börja med eller testa hos oss och vad gör vi redan idag?

På regionvarmland.se/naravard finns mer information om omställningen, målbilden, goda exempel och arbetsmaterial att använda.

