

Värmlandsrådet

2021-08-27

Pandemiläget

- Ökning men från låga nivåer
- Deltavarianten dominerar
- Lugnt läge hos kommunerna
- Enstaka klusterutbrott
- Läget vid norska gränsen påverkar fortfarande
- Nationellt: viss oro hos regionerna för ökad smitta, ökad sjukfrånvaro, minskad IVA-kapacitet

- Var befinner vi oss i pandemin?

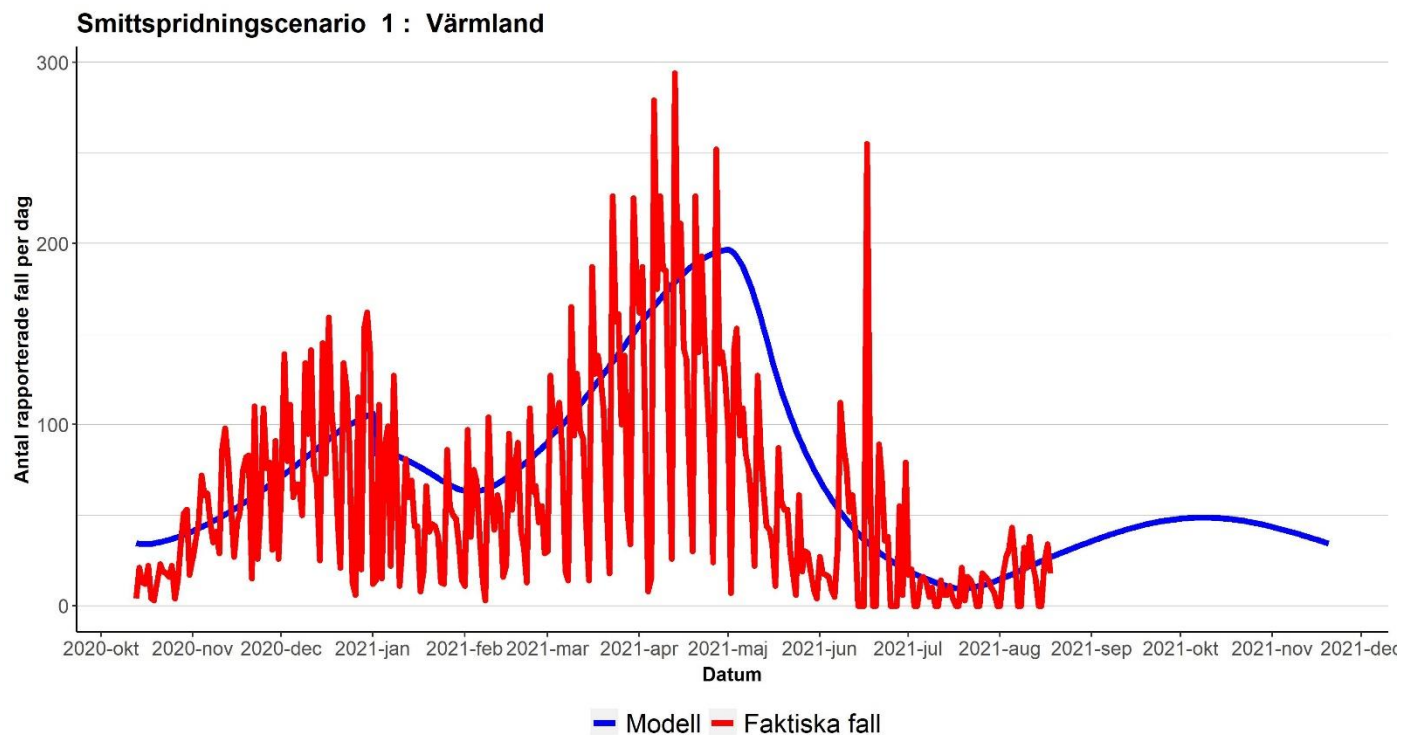


Återöppning



Folkhälsomyndighetens smittspridningsscenarier 20 aug 2021 till 20 november 2021

Antal rapporterade och simulerade fall enligt scenario 1:
1 juni 2021 – 20 november 2021 (faktiskt rapporterade fall fram till 18
augusti).



Länsstyrelsens insatser

Regional samverkan

- Kontinuerlig samverkan med Region Värmland och Smittskydd Värmland.
- Utökad samverkan med Smittskydd Värmland samt berörda aktörer vid klusterutbrott.
- Om klusterutbrott blir aktuella genomförs extra samverkanskonferenser med berörda aktörer.
- Samverkan kring norska gränsen på nationell, regional och lokal nivå
- Regelbundna samverkanskonferenser med olika grupperingar i länet

Nationell samverkan

- Erfarenhetsutbyte mellan länen från tillsynsbesök för evenemang som genomförs på flera orter.
- Vid klusterutbrott kan behov uppkomma för samverkan med Region Värmland och Folkhälsomyndigheten om den uppkomna situationen.
- Regelbunden samverkan med andra länsstyrelser

Kommunikation

- Nationell och regional samverkan för samordnade budskap.
- Sprider fortsatt nationella och regionala kampanjer i sociala medier, vilket även inkluderar information på andra språk.
- Utökad vaccinationskommunikation för identifierade grupper och på vissa orter.



Länsstyrelsens insatser

Sociala frågor

- Samverkan med Region Värmland sker vid behov, i arbetet med vaccination kan befintliga nätverk användas för att nå ut till "svårnådda grupper", tex integrationsnätverket. Här har "goda-exempel" på arbetssätt tagits fram och delats mellan kommunerna.
- Länsstyrelsen arbetar med corona-relaterad uppföljning i befintliga nätverk.

Näringsliv

- Analysera vilka aktörer och verksamheter som skulle påverkats av eventuell förlängning av lokala rekommendationer och vid ett avvaktande av återöppnandet.
- Dialog med de större shoppingcentrumen för att följa upp utmaningar kring återöppnandet av norska gränsen och återvändandet av de norska besökarna. Kopplat till tex brist på personal och varor m.m.
- Vid klusterutbrott finns ökat behov av samverkan och information.

